

Ready for —
SUMMER



Cennik 2026
Systemy klimatyzacji

Gree Global No. 1

Marka Gree to ponad 35 lat doświadczenia w dostarczaniu niezawodnych rozwiązań, zapewniających komfort ciepły w domach, mieszkaniach, biurach i obiektach publicznych.

O komfort termiczny Polaków Gree dba już od ponad 22 lat. Wyłącznym przedstawicielem marki w naszym kraju jest firma Free Polska.

loved by the world

35

ponad 35 lat
doświadczenia
w branży
klimatyzacyjnej

190

krajów i regionów,
w których sprzedawane
są produkty Gree

1z3

co trzeci klimatyzator
na świecie jest
produkowany
w fabrykach Gree

600

milionów klientów
na całym świecie

Design

Klimatyzatory Gree chłodzą, ogrzewają, wspomagają oczyszczanie powietrza. Są niebanalnym elementem wystroju wnętrz. Sprawdź, jak wybrany model wygląda w Twoim pomieszczeniu.

SKORZYSTAJ Z WIRTUALNEJ PRZYMIERZALNI AR



Komfort

Zapewniamy Ci pełen komfort od etapu wyboru produktu aż po użytkowanie. Nie wiesz, który model będzie odpowiedni do Twojego pomieszczenia?

SKORZYSTAJ Z KONFIGURATORA DOBORU I PORÓWNYWARKI KLIMATYZATORÓW



Profesjonalny montaż

O szczegóły dotyczące montażu klimatyzacji zapytaj Autoryzowanego Instalatora Gree z Twojej okolicy.

SKORZYSTAJ Z WYSZUKIWARKI INSTALATORÓW GREE



7 lat gwarancji

Zyskaj 7 lat gwarancji* na klimatyzatory Split i Multi Free Match dzięki e-rejestracji w aplikacji Strefa Instalatora. O aktywację zapytaj swojego Autoryzowanego Instalatora.

*Warunkiem gwarancji jest montaż wykonany przez Autoryzowanego Instalatora, e-rejestracja oraz 1 przegląd w roku, w przypadku urządzeń działających w trybie ciągłym 2 przeglądy w roku.

SPRAWDŹ SZCZEGÓŁY 7-LETNIEJ E-GWARANCJI



Bezpieczeństwo i jakość systemów Gree potwierdzają certyfikaty PZH oraz Eurovent. Gwarantują one zgodność z europejskimi normami w zakresie szczelności, trwałości i parametrów pracy. Proekologiczne podejście marki zyskuje uznanie międzynarodowych organizacji.

Certyfikaty urządzeń Gree

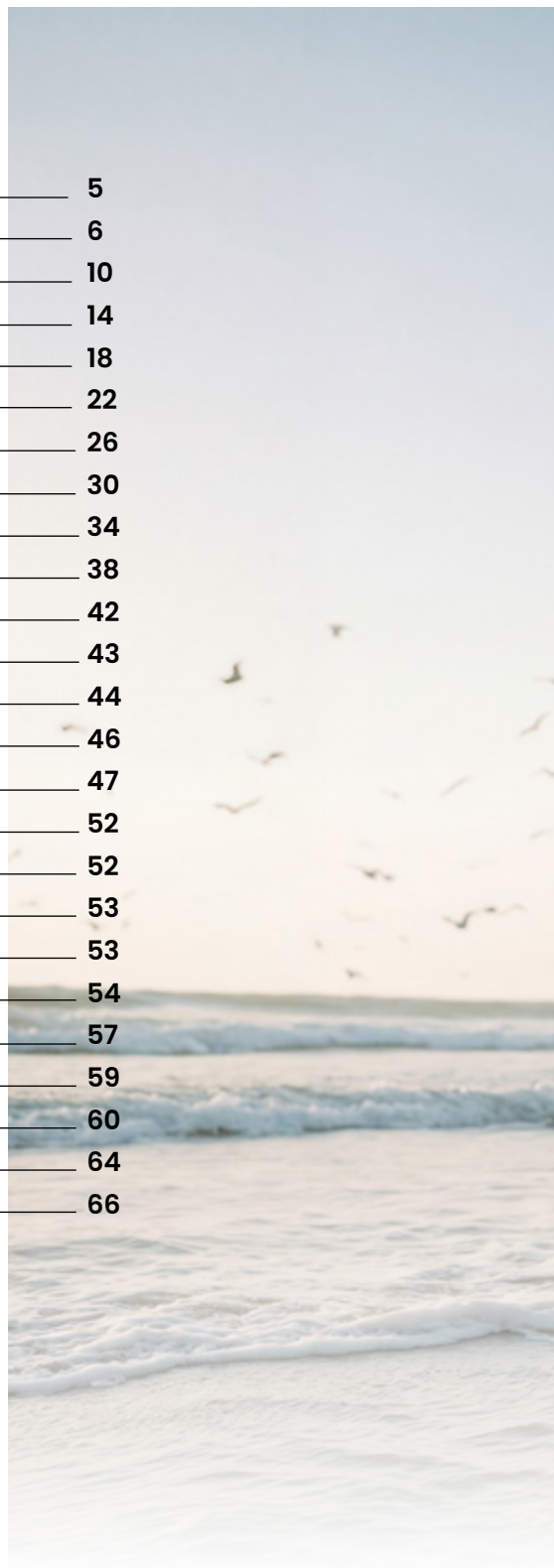


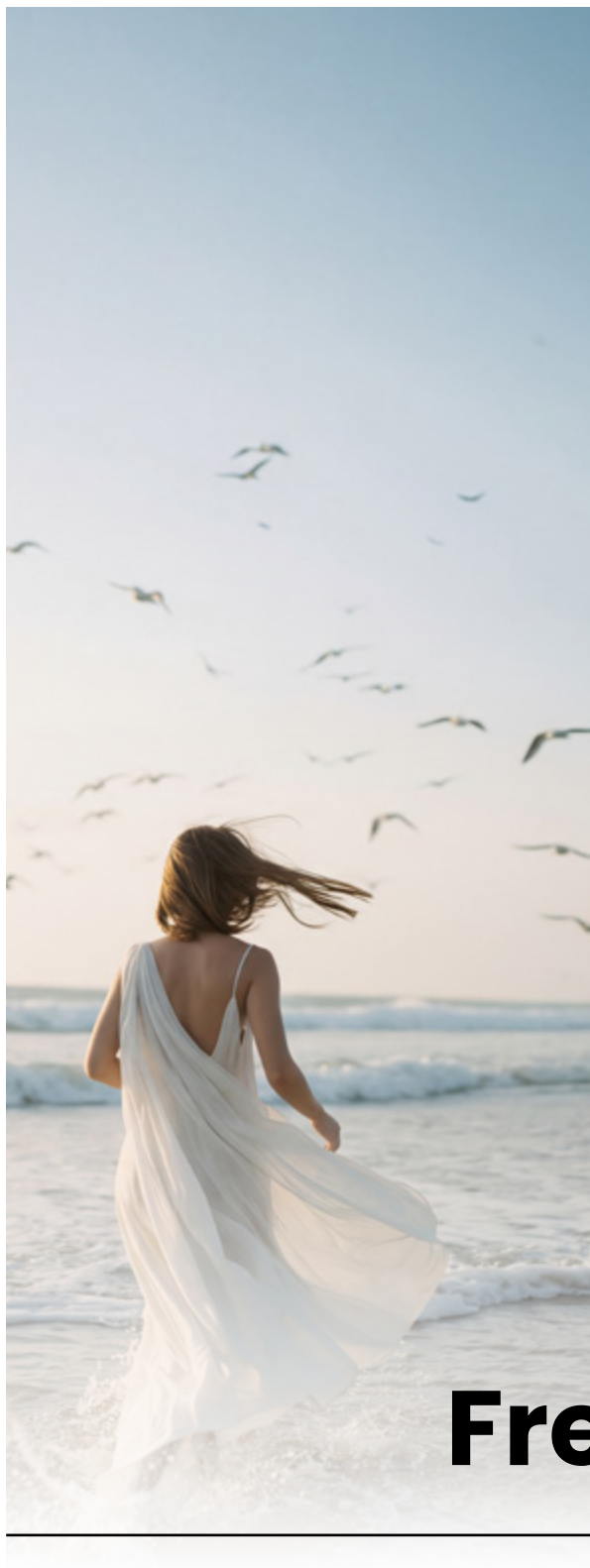
Certyfikaty ISO



SPIS TREŚCI

Systemy Split	5
G-TIME (Premiera sezonu 2026)	6
Pular (Summer Price)	10
Fairy (Summer Price)	14
Pular PRO	18
Clivia	22
Cosmo	26
Airy	30
Amber Prestige	34
U-Crown	38
Konsola	42
Oczyszczacze powietrza	43
Porównanie modeli Split	44
Systemy Multi Free Match (Summer Price)	46
Jednostki wewnętrzne	47
Jednostki zewnętrzne	52
Multi Free Match Plus	52
Super Free Match Plus	53
Water Heater Free Match	53
Konfiguracja Multi Free Match Plus	54
Konfiguracja Water Heater Free Match	57
Konfiguracja Super Free Match	59
System U-Match (Summer Price)	60
Sterowniki	64
Akcesoria montażowe Bradler	66





SYSTEM **SPLIT**

Jedno pomieszczenie, jeden klimatyzator.

Split to rozwiązanie dla tych, którzy potrzebują systemu chłodząco-grzewczego do jednego pomieszczenia. System Split składa się z dwóch urządzeń: jednostki zewnętrznej oraz jednostki wewnętrznej (klimatyzatora).

Kolekcje klimatyzatorów ściennych różnią się między sobą nie tylko designem, ale również parametrami pracy, funkcjami i możliwościami. Poznaj kolekcję Gree w modelu Split!

Free the air —————
————— **Feel** the air

G-TIME

Future
— Air

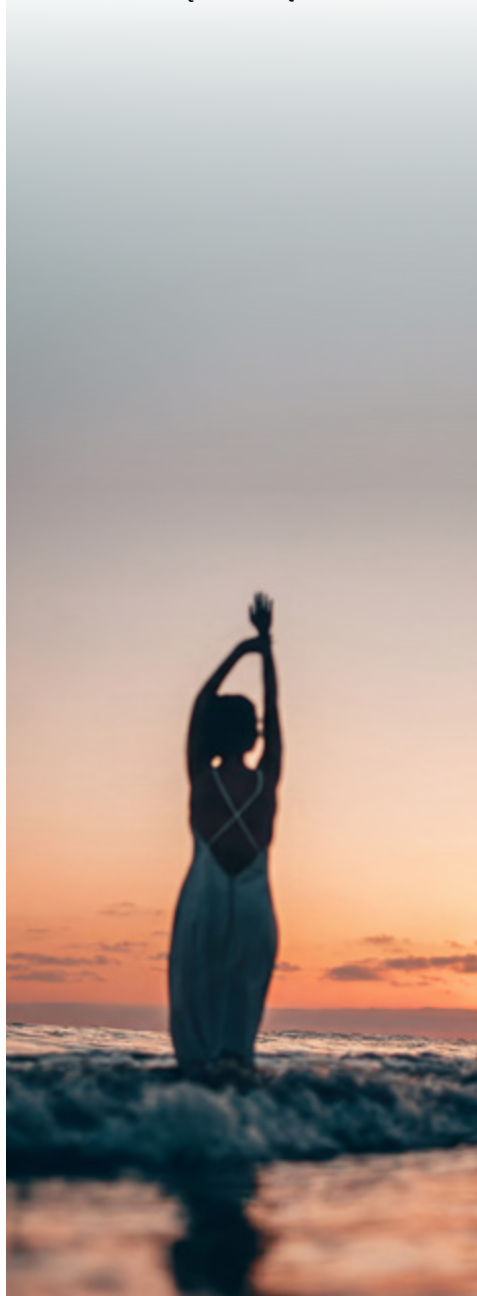


Pragniesz rewolucji w dziedzinie domowego komfortu? Poznaj premierę sezonu Lato 2026.
G-TIME wprowadzi do Twojego życia standard, o jakim nie śniłeś.

G-TIME

Nowa generacja. Nowa kultura pracy.

Cechy klimatyzatora G-TIME to precyzja, energooszczędność, cicha praca i niezawodność w każdych warunkach. Postaw na moc wysokoobrotowej sprężarki G-STORM oraz inteligencję algorytmu AI. Otrzymasz szybsze chłodzenie i nagrzewanie, płynne i ciche działanie, zaawansowaną kontrolę mikroklimatu oraz ogrzewanie nawet przy -30°C .



KOLORYSTYKA



WHITE

G-STORM

160 Hz. Zero kompromisów

Ultra szeroki zakres modulacji mocy z ultra szybką sprężarką G-STORM. Rewolucyjna sprężarka G-STORM pracuje w zakresie do 160 Hz, co oznacza, że schłodzi salon w kilka minut, a w zimie ogrzeje dom nawet przy temperaturze -30°C .

PARAMETRY - G-TIME		Model dostępny po 15 czerwca 2026			
Produkt	GTM09	GTM12	GTM18	GTM24	
Wydajność chłodnicza (min/nom/max) [kW]	0,65/2,70/3,70	0,80/3,52/4,50	1,10/5,30/6,60	1,50/7,10/9,00	
Wydajność grzewcza (min/nom/max) [kW]	0,90/3,00/4,60	0,90/3,81/5,30	1,20/5,60/7,50	1,50/7,80/9,50	
Zasilanie i zabezpieczenie [f/V/Hz/N x mm ² /A]	1/220-240/50/3x1,5/16	1/220-240/50/3x1,5/16	1/220-240/50/3x2,5/16	1/220-240/50/3x2,5/25	
Klasa energetyczna (chłodzenie/grzanie)	A+++/A++	A+++/A++	A+++/A++	A+++/A++	
Poziom ciśnienia akustycznego j. wew. [dB(A)]	42/38/36/34/30/26/22/18	43/38/36/34/32/30/24/19	44/43/41/38/36/33/30/26	50/46/43/41/39/37/32	
Poziom ciśnienia akustycznego j. zew. [dB(A)]	52	55	59	60	
Wymiary j.wew. (szer. x wys. x głęb.) [mm]	886x276x209	886x276x209	1006x333x250	1144x333x250	
Wymiary j.zew. (szer. x wys. x głęb.) [mm]	732x555x330	802x555x350	958x660x402	1000x746x427	
Zakres temperatur otoczenia (chłodzenie/grzanie) [°C]	-15-50/-30-30	-15-50/-30-30	-15-50/-30-30	-29-50/-30-30	
Podgrzewanie karteru sprężarki/tacy ociekowej	Tak/Tak	Tak/Tak	Tak/Tak	Tak/Tak	
Max. dł. instalacji bez doładowania czynnika/dodatkový czynnik [m/(g/m)]	5/16	5/16	5/16	5/40	
Średnica rur chłodniczych [cal]	1/4 - 3/8	1/4 - 3/8	1/4 - 1/2	1/4 - 5/8	
Max. długość rurociągów/różnica wysokości [m]	15/10	20/10	25/10	40/25	
Sterownik standardowy bezprzewodowy	YBEIF(IR)				
Cena kompletu [netto PLN]	4 090	4 290	6 390	6 990	

STEROWNIKI OPCJONALNE							
Model							
	XK76	CE52-24/F(C)*	CE58-00/EF(CM)*	MK010	ME30-44/D2(B)*	Gree Alternate IR	Gree Alternate**
	Sterownik przewodowy (Modbus RTU)	Centralny sterownik	Centralny sterownik	Moduł pozwolenia na pracę	Bramka BMS BACnet	Bezprzewodowy sterownik pracy naprzemiennej	Przewodowy sterownik pracy naprzemiennej
Cena [netto PLN]	590	3 500	3 600	150	2 600	1 250	1 250
*wymagane XK76 dla każdej z jednostek **wymagane moduły MK010 dla każdej z jednostek							

AKCESORIA BRADLLER				
Produkt	9	12	18	24
Wspornik ścienny HL	HL-450	HL-500	HL-550	HL-550
Cena [netto PLN]	50	60	70	70
Podstawa kauczukowa FSP	FSP45			
Cena [netto PLN]	120			
Podstawa kauczukowa TI	Kompatybilna ze wszystkimi modelami klimatyzatorów.			
Cena [netto PLN]	39			



Zanim kupisz, zobacz go na swojej ścianie
Wirtualna Przymierzalnia AR



PULAR

Summer —
Breeze



Szukasz uniwersalnego rozwiązania na lato? Postaw na Pular, klasykę wśród klimatyzatorów.
W starciu z jego efektywnością i wszechstronnością upały nie mają szans.

PULAR

Kompaktowe rozmiary. Duże możliwości.

Pular to niewielki klimatyzator o wielkich możliwościach. Oprócz efektywności i dużej mocy chłodzenia, posiada wszystkie niezbędne funkcje, by kreować komfortowy klimat w Twoim pomieszczeniu nie tylko latem. Jonizator wspierający oczyszczanie powietrza, cicha praca i wygodne sterowanie Wi-Fi to tylko niektóre z jego zalet.



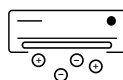
inteligentne odszranianie



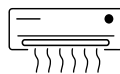
funkcja hotelowa



utrzymanie +8 °C



jonizator powietrza



funkcja **I FEEL**

maksymalizuje komfort cieplny, mierząc i regulując temperaturę w Twoim bezpośrednim otoczeniu (z pilota)

KOLORYSTYKA



SHINY



MATT

PARAMETRY – PULAR

Produkt	PU09(S/M)*	PU12(S/M)*	PU18(S/M)*	PU24(S/M)*
Wydajność chłodnicza (min/nom/max) [kW]	0,50/2,50/3,25	0,90/3,20/3,60	1,00/4,60/5,30	1,80/6,20/6,90
Wydajność grzewcza (min/nom/max) [kW]	0,50/2,80/3,60	0,90/3,40/4,00	1,00/5,20/5,65	1,30/6,50/7,91
Zasilanie i zabezpieczenie [f/V/Hz/N x mm ² /A]	1/220-240/50/3x1,5/16	1/220-240/50/3x1,5/16	1/220-240/50/3x2,5/16	1/220-240/50/3x2,5/25
Klasa energetyczna (chłodzenie/grzanie)	A++/A+	A++/A+	A++/A+	A++/A+
Poziom ciśnienia akustycznego j. wew. [dB(A)]	38/36/34/32/28/25/21	41/37/35/33/30/26/24	43/39/37/34/32/30/29	46/42/40/37/35/32/30
Poziom ciśnienia akustycznego j. zew. [dB(A)]	50	52	55	57
Wymiary j.wew. (szer. x wys. x głęb.) [mm]	704x260x185	779x260x185	982x311x221	982x311x221
Wymiary j.zew. (szer. x wys. x głęb.) [mm]	732x555x330	732x555x330	732x555x330	873x555x376
Zakres temperatur otoczenia (chłodzenie/grzanie) [°C]	-15-43/-15-24	-15-43/-15-24	-15-43/-15-24	-15-43/-15-24
Podgrzewanie karteru sprężarki/tacy ociekowej	Nie/Nie	Nie/Nie	Nie/Nie	Nie/Nie
Max. dł. instalacji bez doładowania czynnika/dodatkový czynnik [m/(g/m)]	5/16	5/16	5/16	5/16
Średnica rur chłodniczych [cal]	1/4 - 3/8	1/4 - 3/8	1/4 - 3/8	1/4 - 1/2
Max. długość rurociągów/różnica wysokości [m]	15/10	20/10	25/10	25/10
Sterownik standardowy bezprzewodowy	YAPIF7(IR)			
Cena kompletu [netto PLN] Model (Shiny/Matt)	2 190	2 390	3 690	4 790

*S - Shiny, M - Matt

Summer
Price

STEROWNIKI OPCJONALNE

Model							
	XK76	CE52-24/F(C)*	CE58-00/EF(CM)*	MK010	ME30-44/D2(B)*	Gree Alternate IR	Gree Alternate**
	Sterownik przewodowy (Modbus RTU)	Centralny sterownik	Centralny sterownik	Moduł pozwolenia na pracę	Bramka BMS BACnet	Bezprzewodowy sterownik pracy naprzemiennej	Przewodowy sterownik pracy naprzemiennej
Cena [netto PLN]	590	3 500	3 600	150	2 600	1 250	1 250

*wymagane XK76 dla każdej z jednostek **wymagane moduły MK010 dla każdej z jednostek

AKCESORIA BRADLLER

Produkt	9	12	18	24
Wspornik ścienny HL	HL-450	HL-450	HL-550	HL-550
Cena [netto PLN]	50	50	70	70
Podstawa kauczukowa FSP	FSP45			
Cena [netto PLN]	120			
Podstawa kauczukowa T1	Kompatybilna ze wszystkimi modelami klimatyzatorów.			
Cena [netto PLN]	39			



Zanim kupisz, zobacz go na swojej ścianie
Wirtualna Przymierzalnia AR



FAIRY

for your
Home

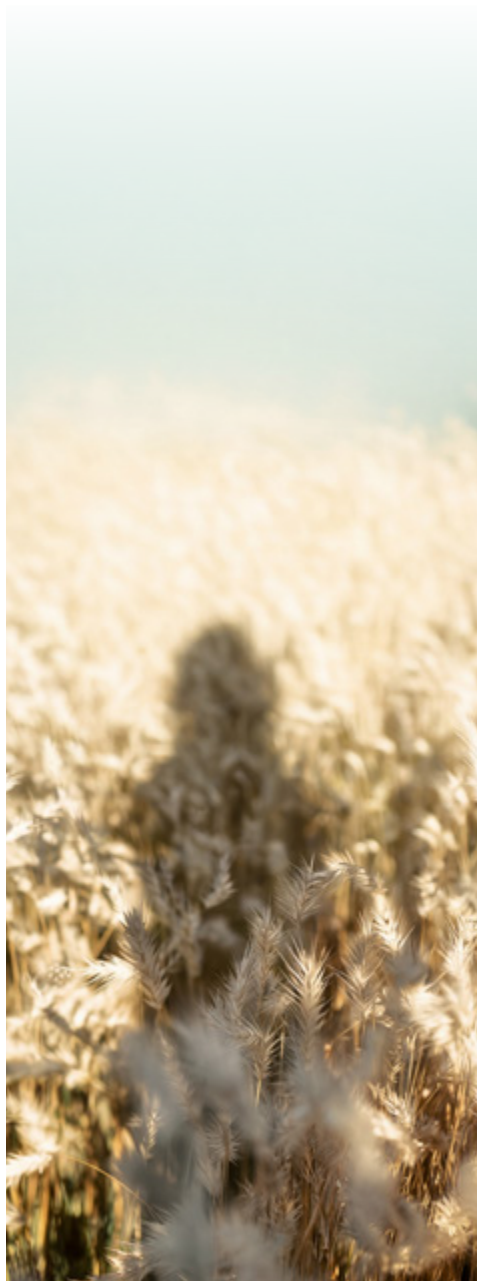


Szykownie zaokrąglony panel definiuje niecodzienny styl kolekcji klimatyzatorów Fairy. Połącz to, co wyszukane, z wszechstronną funkcjonalnością.

FAIRY

Paleta stylu. Paleta designu.

Fairy to klimatyzator, który sprawdzi się nawet w skrajnych temperaturach. Można na niego liczyć nawet przy +50°C latem i -25°C zimą. Posiada również funkcję utrzymywania temperatury +8°C w nieużywanych pomieszczeniach oraz wszystkie atuty, jakie powinien spełniać nowoczesny klimatyzator.



inteligentne
odszywanie



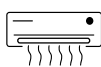
funkcja hotelowa



podgrzewanie tacy
skroplin/karteru
sprężarki



niezawodne ogrzewanie
nawet do -25°C na zewnątrz



funkcja **I FEEL**

maksymalizuje komfort cieplny, mierząc i regulując
temperaturę w Twoim bezpośrednim otoczeniu
(z pilota)

KOLORYSTYKA



WHITE



DARK



SILVER

PARAMETRY – FAIRY

Produkt	FA09(D/S/W)*	FA12(D/S/W)*	FA18(D/S/W)*	FA24(D/S/W)*
Wydajność chłodnicza (min/nom/max) [kW]	0,80/2,70/3,80	0,90/3,51/4,40	1,26/5,30/6,60	2,00/7,10/8,85
Wydajność grzewcza (min/nom/max) [kW]	0,90/3,00/4,25	0,90/3,81/4,70	1,40/5,60/7,50	1,80/7,80/9,45
Zasilanie i zabezpieczenie [f/V/Hz/N x mm ² /A]	1/220-240/50/3x1,5/16	1/220-240/50/3x1,5/16	1/220-240/50/3x2,5/16	1/220-240/50/3x2,5/25
Klasa energetyczna (chłodzenie/grzanie)	A++/A+	A++/A+	A++/A+	A++/A+
Poziom ciśnienia akustycznego j. wew. [dB(A)]	38/36/34/31/29/27/25	42/38/35/32/29/27/25	43/41/39/37/35/32/31	48/44/41/40/38/36/33
Poziom ciśnienia akustycznego j. zew. [dB(A)]	50	52	57	59
Wymiary j.wew. (szer. x wys. x głęb.) [mm]	889x294x212	889x294x212	1013x307x221	1122x329x247
Wymiary j.zew. (szer. x wys. x głęb.) [mm]	732x555x330	732x555x330	958x660x402	958x660x402
Zakres temperatur otoczenia (chłodzenie/grzanie) [°C]	-15-50/-25-30	-15-50/-25-30	-15-50/-25-30	-15-50/-25-30
Podgrzewanie karteru sprężarki/tacy ociekowej	Tak/Tak	Tak/Tak	Tak/Tak	Tak/Tak
Max. dł. instalacji bez doładowania czynnika/dodatkový czynnik [m/(g/m)]	5/16	5/16	5/16	5/40
Średnica rur chłodniczych [cal]	1/4 - 3/8	1/4 - 3/8	1/4 - 1/2	1/4 - 5/8
Max. długość rurociągów/różnica wysokości [m]	15/10	20/10	25/10	25/10
Sterownik standardowy bezprzewodowy	YACIFB7(IR)			
Cena kompletu [netto PLN] Model (White/Kolor)	2 790	3 090	5 290	6 090

* D - Dark, S - Silver, W - White

Summer
Price

STEROWNIKI OPCJONALNE

Model							
	XK76	CE52-24/F(C)*	CE58-00/EF(CM)*	MK010	ME30-44/D2(B)*	Gree Alternate IR	Gree Alternate**
	Sterownik przewodowy (Modbus RTU)	Centralny sterownik	Centralny sterownik	Moduł pozwolenia na pracę	Bramka BMS BACnet	Bezprzewodowy sterownik pracy naprzemiennej	Przewodowy sterownik pracy naprzemiennej
Cena [netto PLN]	590	3 500	3 600	150	2 600	1 250	1 250

*wymagane XK76 dla każdej z jednostek **wymagane moduły MK010 dla każdej z jednostek

AKCESORIA BRADLLER

Produkt	9	12	18	24
Wspornik ścienny HL	HL-450	HL-450	HL-550	HL-550
Cena [netto PLN]	50	50	70	70
Podstawa kauczukowa FSP	FSP45			
Cena [netto PLN]	120			
Podstawa kauczukowa TI	Kompatybilna ze wszystkimi modelami klimatyzatorów.			
Cena [netto PLN]	39			



Zanim kupisz, zobacz go na swojej ścianie
Wirtualna Przymierzalnia AR



PULAR PRO

Be simple ———
Be PRO



Prosta forma i estetyka w duchu minimalistycznym, dwa mocne kolory i całe spektrum funkcji i udogodnień. Postaw na jakość bez kompromisów.

PULAR PRO

Inspirowany klasyką. Napędzany technologią.

Klimatyzator cechuje wysoka wydajność chłodzenia i ogrzewania nawet przy skrajnych zakresach temperatur zewnętrznych, co w połączeniu z fabrycznym podgrzewaniem karteru sprężarki i tacy kondensatu zapewnia niezawodne działanie w wymagających warunkach polskiego klimatu.



niezawodne ogrzewanie
nawet do -25°C na zewnątrz



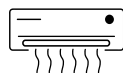
utrzymanie $+8^{\circ}\text{C}$



podgrzewanie tacy skroplin
i karteru sprężarki



funkcja hotelowa



funkcja **I FEEL**

maksymalizuje komfort cieplny, mierząc i regulując
temperaturę w Twoim bezpośrednim otoczeniu
(z pilota)

KOLORYSTYKA



DARK



WHITE

PARAMETRY – PULAR PRO

Produkt	PP09(D/W)*	PP12(D/W)*	PP18(D/W)*	PP24(D/W)*
Wydajność chłodnicza (min/nom/max) [kW]	0,80/2,70/3,80	0,90/3,51/4,40	0,85/5,30/6,30	2,00/7,10/8,85
Wydajność grzewcza (min/nom/max) [kW]	0,90/3,00/4,25	0,90/3,81/4,70	1,05/5,60/7,00	1,80/7,80/9,45
Zasilanie i zabezpieczenie [f/V/Hz/N x mm ² /A]	1/220-240/50/3×1,5/10	1/220-240/50/3×1,5/16	1/220-240/50/3×2,5/16	1/220-240/50/3×2,5/25
Klasa energetyczna (chłodzenie/grzanie)	A++/A+	A++/A+	A++/A+	A++/A+
Poziom ciśnienia akustycznego j. wew. [dB(A)]	38/36/34/31/29/27/25	41/37/35/32/30/27/24	45/42/41/37/34/29/26	48/44/41/40/38/36/33
Poziom ciśnienia akustycznego j. zew. [dB(A)]	50	52	56	59
Wymiary j.wew. (szer. x wys. x głęb.) [mm]	825×293×196	825×293×196	982×311×221	1075×333×246
Wymiary j.zew. (szer. x wys. x głęb.) [mm]	732×555×330	732×555×330	802×555×350	958×660×402
Zakres temperatur otoczenia (chłodzenie/grzanie) [°C]	-15-50/-25-30	-15-50/-25-30	-15-50/-25-30	-15-50/-25-30
Podgrzewanie karteru sprężarki/tacy ociekowej	Tak/Tak	Tak/Tak	Tak/Tak	Tak/Tak
Max. dł. instalacji bez doładowania czynnika/dodatkový czynnik [m/(g/m)]	5/16	5/16	5/16	5/40
Średnica rur chłodniczych [cal]	1/4 - 3/8	1/4 - 3/8	1/4 - 1/2	1/4 - 5/8
Max. długość rurociągów/różnica wysokości [m]	15/10	15/10	25/10	25/10
Sterownik standardowy bezprzewodowy	YAPIF7 (IR)			
Cena kompletu [netto PLN] Model (White/Dark)	3 090	3 490	5 490	6 290

*W-White, D-Dark

STEROWNIKI OPCJONALNE

Model							
	XK76	CE52-24/F(C)*	CE58-00/EF(CM)*	MK010	ME30-44/D2(B)*	Gree Alternate IR	Gree Alternate**
	Sterownik przewodowy (Modbus RTU)	Centralny sterownik	Centralny sterownik	Moduł pozwolenia na pracę	Bramka BMS BACnet	Bezprzewodowy sterownik pracy naprzemiennej	Przewodowy sterownik pracy naprzemiennej
Cena [netto PLN]	590	3 500	3 600	150	2 600	1 250	1 250

*wymagane XK76 dla każdej z jednostek **wymagane moduły MK010 dla każdej z jednostek

AKCESORIA BRADLLER

Produkt	9	12	18	24
Wspornik ścienny HL	HL-450	HL-450	HL-550	HL-550
Cena [netto PLN]	50	50	70	70
Podstawa kauczukowa FSP	FSP45			
Cena [netto PLN]	120			
Podstawa kauczukowa T1	Kompatybilna ze wszystkimi modelami klimatyzatorów.			
Cena [netto PLN]	39			



Zanim kupisz, zobacz go na swojej ścianie
Wirtualna Przymierzalnia AR



CLIVIA

Design comfort —————
of your Life



Czy kiedykolwiek marzyłeś o klimatyzatorze, który zapewnia nie tylko idealną temperaturę, ale również kontroluje poziom wilgotności i czystość powietrza, troszcząc się o Twoją skórę?

CLIVIA

Inteligencja, która pracuje dla Ciebie

Kolekcja Clivia wyposażona jest w najnowszą technologię G-AI, wykorzystującą sztuczną inteligencję do analizy parametrów otoczenia, by dopasować pracę urządzenia do potrzeb użytkownika w zakresie komfortu termicznego, jak i optymalnego poziomu wilgotności. Dzięki jonizatorowi oraz technologii LED UV, urządzenie skutecznie eliminuje drobnoustroje z otoczenia, a wbudowane i opcjonalne filtry oczyszczają powietrze.



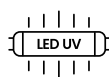
technologia
G-AI



inteligentne
odszeranie



odczyt poziomu
wilgotności
powietrza



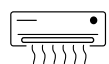
oczyszczanie
LED UV



cicha praca



podgrzewanie tacy
skroplin/karteru
sprężarki



funkcja
I FEEL

maksymalizuje komfort cieplny, mierząc
i regulując temperaturę w Twoim
bezpośrednim otoczeniu (z pilota)

KOLORYSTYKA



WHITE



SATIN BLACK



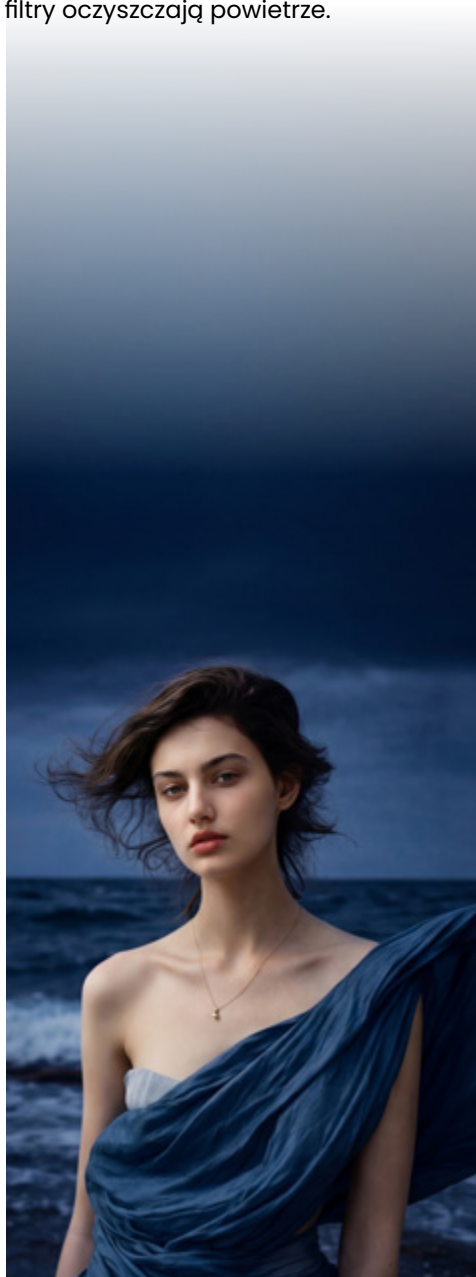
NAVY BLUE



SILVER



BEIGE STONE



PARAMETRY – CLIVIA

Produkt	CL09(W/S/N/SB/BS)*	CL12(W/S/N/SB/BS)*	CL18(W/S/N/SB/BS)*	CL24(W/S/N/SB/BS)*
Wydajność chłodnicza (min/nom/max) [kW]	0,80/2,70/3,80	0,90/3,51/4,40	0,85/5,30/6,30	1,80/7,10/7,80
Wydajność grzewcza (min/nom/max) [kW]	0,90/3,00/4,25	0,90/3,81/4,70	1,05/5,35/7,00	1,50/7,30/9,40
Zasilanie i zabezpieczenie [f/V/Hz/N x mm ² /A]	1/220-240/50/3×1,5/16	1/220-240/50/3×1,5/16	1/220-240/50/3×1,5/16	1/220-240/50/3×2,5/25
Klasa energetyczna (chłodzenie/grzanie)	A+++/A++	A++/A+	A++/A+	A++/A+
Poziom ciśnienia akustycznego j. wew. [dB(A)]	38/37/34/31/26/23/22/19	41/38/36/33/30/27/25/19	45/42/40/37/34/29/26/23	48/44/41/40/38/36/33/27
Poziom ciśnienia akustycznego j. zew. [dB(A)]	50	52	56	59
Wymiary j.wew. (szer. x wys. x głęb.) [mm]	837×293×200	837×293×200	993×311×222	993×311×222
Wymiary j.zew. (szer. x wys. x głęb.) [mm]	732×555×330	732×555×330	802×555×350	958×660×402
Zakres temperatur otoczenia (chłodzenie/grzanie) [°C]	-15-50/-25-30	-15-50/-25-30	-15-50/-25-30	-15-50/-25-30
Podgrzewanie karteru sprężarki/tacy ociekowej	Tak/Tak	Tak/Tak	Tak/Tak	Tak/Tak
Max. dł. instalacji bez doładowania czynnika/dodatkový czynnik [m/(g/m)]	5/16	5/16	5/16	5/40
Średnica rur chłodniczych [cal]	1/4 - 3/8	1/4 - 3/8	1/4 - 1/2	1/4 - 5/8
Max. długość rurociągów/różnica wysokości [m]	15/10	15/10	25/10	25/10
Sterownik standardowy bezprzewodowy	YBEIF1(NB)/YBEIF(W, S, BS)/YBEIFB2(SB)*			
Cena kompletu [netto PLN] Model (White)	3 790	3 990	5 990	6 690
Cena kompletu [netto PLN] Model (Kolor)	3 890	4 090	6 190	6 790

*W - White, S - Silver, N - Navy Blue, SB - Satin Black, BS - Beige Stone

STEROWNIKI OPCJONALNE

Model							
	XK76	CE52-24/F(C)*	CE58-00/EF(CM)*	MK010	ME30-44/D2(B)*	Gree Alternate IR	Gree Alternate**
	Sterownik przewodowy (Modbus RTU)	Centralny sterownik	Centralny sterownik	Moduł pozwolenia na pracę	Bramka BMS BACnet	Bezprzewodowy sterownik pracy naprzemiennej	Przewodowy sterownik pracy naprzemiennej
Cena [netto PLN]	590	3 500	3 600	150	2 600	1 250	1 250

*wymagane XK76 dla każdej z jednostek **wymagane moduły MK010 dla każdej z jednostek

AKCESORIA BRADLLER

Produkt	9	12	18	24
Wspornik ścienny HL	HL-450	HL-450	HL-550	HL-550
Cena [netto PLN]	50	50	70	70
Podstawa kauczukowa FSP	FSP45			
Cena [netto PLN]	120			
Podstawa kauczukowa T1	Kompatybilna ze wszystkimi modelami klimatyzatorów.			
Cena [netto PLN]	39			



Zanim kupisz, zobacz go na swojej ścianie
Wirtualna Przymierzalnia AR



COSMO

Quiet ——— *Luxury*



Wykreuj klimat, który sprzyja pięknu, relaksowi i zdrowiu.
Wybierz Cosmo Pearl i pozwól sobie na luksus bycia sobą.

COSMO Pearl

Słysząc tylko ciszę

Cosmo Pearl to klimatyzator o najwyższej klasie energooszczędności A+++ . Zapewnia stabilne działanie przy minimalnym zużyciu energii. Tryb ultra cichy podczas chłodzenia – nawet do 18 dB(A) oraz liczne funkcje klimatyzatora wpływające na czystość i sterylność powietrza, pozwalają cieszyć się luksusem we własnym domu.



niezawodne ogrzewanie
nawet do -25°C na zewnątrz



gorący start



podgrzewanie tacy skroplin
i karteru sprężarki



inteligentne odszranianie



cicha praca

KOLORYSTYKA



PEARL

PARAMETRY - COSMO

Produkt	CS09	CS12	CS18	CS24
Wydajność chłodnicza (min/nom/max) [kW]	0,40/2,70/3,70	0,90/3,50/4,30	1,00/5,10/6,50	1,00/7,10/8,90
Wydajność grzewcza (min/nom/max) [kW]	0,70/3,00/4,00	0,90/3,80/4,70	1,10/5,60/6,80	1,50/7,80/9,50
Zasilanie i zabezpieczenie [f/V/Hz/N x mm ² /A]	1/220-240/50/3x1,5/16	1/220-240/50/3x1,5/16	1/220-240/50/3x1,5/16	1/220-240/50/3x2,5/25
Klasa energetyczna (chłodzenie/grzanie)	A+++/A++	A+++/A++	A+++/A++	A+++/A++
Poziom ciśnienia akustycznego j. wew. [dB(A)]	39/36/34/31/26/24/22/18	43/39/37/34/32/30/24/18	47/45/43/41/35/33/30/26	48/44/41/40/38/37/35/27
Poziom ciśnienia akustycznego j. zew. [dB(A)]	51	52	59	60
Wymiary j.wew. (szer. x wys. x głęb.) [mm]	867x276x206	867x276x206	978x333x248	1116x333x248
Wymiary j.zew. (szer. x wys. x głęb.) [mm]	732x555x330	802x555x350	873x555x376	958x660x402
Zakres temperatur otoczenia (chłodzenie/grzanie) [°C]	-15-50/-25-30	-15-50/-25-30	-15-50/-25-30	-15-50/-25-30
Podgrzewanie karteru sprężarki/tacy ociekowej	Tak/Tak	Tak/Tak	Tak/Tak	Tak/Tak
Max. dł. instalacji bez doładowania czynnika/dodatkový czynnik [m/(g/m)]	5/16	5/16	5/16	5/40
Średnica rur chłodniczych [cal]	1/4 - 3/8	1/4 - 3/8	1/4 - 1/2	1/4 - 5/8
Max. długość rurociągów/różnica wysokości [m]	15/10	20/10	25/10	25/10
Sterownik standardowy bezprzewodowy	YAPIF7(IR)			
Cena kompletu [netto PLN]	3 790	3 990	5 990	6 590

STEROWNIKI OPCJONALNE

Model							
	XK76	CE52-24/F(C)*	CE58-00/EF(CM)*	MK010	ME30-44/D2(B)*	Gree Alternate IR	Gree Alternate**
	Sterownik przewodowy (Modbus RTU)	Centralny sterownik	Centralny sterownik	Moduł pozwolenia na pracę	Bramka BMS BACnet	Bezprzewodowy sterownik pracy naprzemiennej	Przewodowy sterownik pracy naprzemiennej
Cena [netto PLN]	590	3 500	3 600	150	2 600	1 250	1 250

*wymagane XK76 dla każdej z jednostek **wymagane moduły MK010 dla każdej z jednostek

AKCESORIA BRADLLER

Produkt	9	12	18	24
Wspornik ścienny HL	HL-450	HL-500	HL-550	HL-550
Cena [netto PLN]	50	60	70	70
Podstawa kauczukowa FSP	FSP45			
Cena [netto PLN]	120			
Podstawa kauczukowa T1	Kompatybilna ze wszystkimi modelami klimatyzatorów.			
Cena [netto PLN]	39			



Zanim kupisz, zobacz go na swojej ścianie
Wirtualna Przymierzalnia AR



AIRY

Design —
the Air

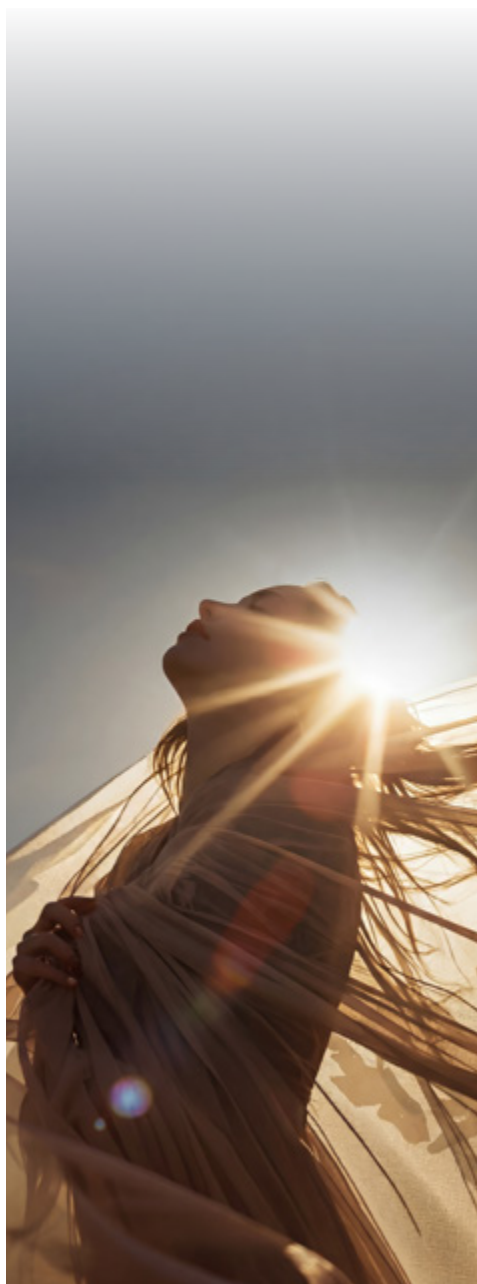


Poczuj harmonię designu i funkcjonalności. Wybierz Airy i zmień codzienność w wyjątkowe doświadczenie.

AIRY

Styl. Klasa. Energooszczędność.

Kolekcja Airy wyposażona jest w najwyższej klasy technologię G-AI PLUS 2.0, optymalizującą parametry pracy urządzenia, co pozwala na oszczędność energii nawet o 24%. Urządzenie można zintegrować z systemami BMS. Airy skutecznie dba o komfort termiczny domowników oraz optymalny poziom wilgotności powietrza, nawet przy skrajnych temperaturach.



KOLORYSTYKA



WHITE



DARK



SILVER



CHAMPAGNE

PARAMETRY – AIRY

Produkt	A109(W/S/C/D)*	A112(W/S/C/D)*	A118(W/S/C/D)*	A124(W/S/C/D)*
Wydajność chłodnicza (min/nom/max) [kW]	0,85/2,70/4,00	0,85/3,51/4,50	1,00/5,30/6,50	1,00/7,10/8,90
Wydajność grzewcza (min/nom/max) [kW]	1,00/3,00/4,60	1,00/3,81/4,90	1,10/5,60/6,80	1,50/7,80/9,50
Zasilanie i zabezpieczenie [f/V/Hz/N x mm ² /A]	1/220-240/50/3x1,5/16	1/220-240/50/3x1,5/16	1/220-240/50/3x2,5/16	1/220-240/50/3x2,5/25
Klasa energetyczna (chłodzenie/grzanie)	A+++/A++	A+++/A++	A+++/A++	A+++/A++
Poziom ciśnienia akustycznego j. wew. [dB(A)]	41/38/36/34/30/26/22/19	44/38/36/34/31/29/25/19	45/43/42/41/35/31/28/23	51/47/44/42/40/37/35/29
Poziom ciśnienia akustycznego j. zew. [dB(A)]	50	53	59	60
Wymiary j.wew. (szer. x wys. x głęb.) [mm]	907x292x200	907x292x200	970x347x257	1110x347x257
Wymiary j.zew. (szer. x wys. x głęb.) [mm]	732x555x330	802x555x350	873x555x376	958x660x402
Zakres temperatur otoczenia (chłodzenie/grzanie) [°C]	-15-50/-25-30	-15-50/-25-30	-15-50/-25-30	-15-50/-25-30
Podgrzewanie karteru sprężarki/tacy ociekowej	Tak/Tak	Tak/Tak	Tak/Tak	Tak/Tak
Max. dł. instalacji bez doładowania czynnika/dodatkový czynnik [m/(g/m)]	5/16	5/16	5/16	5/40
Średnica rur chłodniczych [cal]	1/4 - 3/8	1/4 - 3/8	1/4 - 1/2	1/4 - 5/8
Max. długość rurociągów/różnica wysokości [m]	15/10	20/10	25/10	25/10
Sterownik standardowy bezprzewodowy	YBEIFB9(W, S, C)/YBEIFB12(D)*			
Cena kompletu [netto PLN] Model (White)	4 590	4 790	6 590	7 190
Cena kompletu [netto PLN] Model (Kolor)	4 790	4 990	6 790	7 390

* W – White, S – Silver, C – Champagne, D – Dark.

STEROWNIKI OPCJONALNE

Model							
Model	XK76	CE52-24/F(C)*	CE58-00/EF(CM)*	MK010	ME30-44/D2(B)*	Gree Alternate IR	Gree Alternate**
	Sterownik przewodowy (Modbus RTU)	Centralny sterownik	Centralny sterownik	Moduł pozwolenia na pracę	Bramka BMS BACnet	Bezprzewodowy sterownik pracy naprzemiennej	Przewodowy sterownik pracy naprzemiennej
Cena [netto PLN]	590	3 500	3 600	150	2 600	1 250	1 250

*wymagane XK76 dla każdej z jednostek **wymagane moduły MK010 dla każdej z jednostek

AKCESORIA BRADLLER

Produkt	9	12	18	24
Wspornik ścienny HL	HL-450	HL-500	HL-550	HL-550
Cena [netto PLN]	50	60	70	70
Podstawa kauczukowa FSP	FSP45			
Cena [netto PLN]	120			
Podstawa kauczukowa T1	Kompatybilna ze wszystkimi modelami klimatyzatorów.			
Cena [netto PLN]	39			



Zanim kupisz, zobacz go na swojej ścianie
Wirtualna Przymierzalnia AR



AMBER PRESTIGE

Power ——— *Value*



Perfekcyjne wykonanie, śmiały design i najlepsze parametry. Wybierz Amber Prestige, a on odwdzięczy Ci się mocą swoich możliwości.

AMBER PRESTIGE

Maksymalny komfort. Maksymalna moc.

Klimatyzator o najwyższej klasie energetycznej A+++ zarówno w trybie chłodzenia, jak i ogrzewania. Skuteczny nawet przy skrajnych temperaturach od -30°C do +54°C. To jedno z najbardziej zaawansowanych urządzeń Gree, zapewniające komfort najbardziej wymagającym użytkownikom.



inteligentne
odszywanie



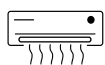
gorący start



podgrzewanie tacy
skroplin/karteru
sprężarki



dwustopniowa
sprężarka



funkcja
I FEEL

KOLORYSTYKA



WHITE

PARAMETRY – AMBER PRESTIGE

Produkt	AP09	AP12	AP18	AP24
Wydajność chłodnicza (min/nom/max) [kW]	0,70/2,70/5,00	0,85/3,53/5,00	1,20/5,30/7,20	2,00/7,03/9,00
Wydajność grzewcza (min/nom/max) [kW]	0,70/3,50/5,50	0,88/4,20/7,20	1,20/5,57/9,20	2,00/7,03/9,50
Zasilanie i zabezpieczenie [f/V/Hz/N x mm ² /A]	1/220-240/50/3×1,5/16	1/220-240/50/3×1,5/16	1/220-240/50/3×2,5/25	1/220-240/50/3×2,5/25
Klasa energetyczna (chłodzenie/grzanie)	A+++/A+++	A+++/A+++	A++/A+	A++/A+
Poziom ciśnienia akustycznego j. wew. [dB(A)]	43/41/38/36/33/31/18	46/43/41/38/36/34/21	48/45/43/40/37/35/33	50/46/43/41/39/37/35/27
Poziom ciśnienia akustycznego j. zew. [dB(A)]	53	54	56	56
Wymiary j.wew. (szer. x wys. x głęb.) [mm]	996×301×225	996×301×225	1101×327×249	1101×327×249
Wymiary j.zew. (szer. x wys. x głęb.) [mm]	899×596×378	899×596×378	980×790×427	1003×790×427
Zakres temperatur otoczenia (chłodzenie/grzanie) [°C]	-18-52/-30-24	-18-54/-30-24	-18-52/-30-24	-18-52/-30-24
Podgrzewanie karteru sprężarki/tacy ociekowej	Tak/Tak	Tak/Tak	Tak/Tak	Tak/Tak
Max. dł. instalacji bez doładowania czynnika/dodatkový czynnik [m/(g/m)]	5/16	5/16	5/16	7,5/40
Średnica rur chłodniczych [cal]	1/4 - 3/8	1/4 - 3/8	1/4 - 5/8	1/4 - 5/8
Max. długość rurociągów/różnica wysokości [m]	15/10	20/10	40/20	50/30
Sterownik standardowy bezprzewodowy	YAGIFB3(IR)			
Cena kompletu [netto PLN]	5 590	5 890	6 690	7 590

STEROWNIKI OPCJONALNE

Model							
	XK76	CE52-24/F(C)*	CE58-00/EF(CM)*	MK010	ME30-44/D2(B)*	Gree Alternate IR	Gree Alternate**
	Sterownik przewodowy (Modbus RTU)	Centralny sterownik	Centralny sterownik	Moduł pozwolenia na pracę	Bramka BMS BACnet	Bezprzewodowy sterownik pracy naprzemiennej	Przewodowy sterownik pracy naprzemiennej
Cena [netto PLN]	590	3 500	3 600	150	2 600	1 250	1 250

*wymagane XK76 dla każdej z jednostek **wymagane moduły MK010 dla każdej z jednostek

AKCESORIA BRADLLER

Produkt	9	12	18	24
Wspornik ścienny HL	HL-550	HL-550	HL-550	HL-550
Cena [netto PLN]	70	70	70	70
Podstawa kauczukowa FSP	FSP45			
Cena [netto PLN]	120			
Podstawa kauczukowa T1	Kompatybilna ze wszystkimi modelami klimatyzatorów.			
Cena [netto PLN]	39			



U-CROWN

So beauty ———
So Smart



Wyrafinowany design w połączeniu z zaawansowaną technologią wyróżniają U-Crown spośród innych kolekcji. Smukła forma, szerokie możliwości.

U-CROWN

Unikatowy luksus

Kolekcję U-Crown wyróżnia subtelny profil, dzięki wyjątkowym wymiarom – tylko 17 cm głębokości, oraz wyjątkowy srebrny panel o unikalnym designie. Szeroki pakiet inteligentnych funkcji oraz wydajne chłodzenie nawet przy +54°C i skuteczne ogrzewanie nawet przy -30°C zapewniają królewski komfort.



inteligentne
odszranianie



gorący start



podgrzewanie tacy
skroplin/karteru
sprężarki



niezawodne ogrzewanie
nawet do -30°C na zewnątrz



dwustopniowa
sprężarka

KOLORYSTYKA



SILVER

U-CROWN – PARAMETRY

Produkt	UC09S
Wydajność chłodnicza (min/nom/max) [kW]	0,30/2,70/4,30
Wydajność grzewcza (min/nom/max) [kW]	0,60/3,20/5,90
Zasilanie i zabezpieczenie [f/V/Hz/N x mm ² /A]	1/220-240/50/3x1,5/16
Klasa energetyczna (chłodzenie/grzanie)	A++/A++
Poziom ciśnienia akustycznego j. wew. [dB(A)]	41/36/32/28/25/23/20/19
Poziom ciśnienia akustycznego j. zew. [dB(A)]	52
Wymiary j.wew. (szer. x wys. x głęb.) [mm]	860×305×170
Wymiary j. zew. (szer. x wys. x głęb.) [mm]	899×596×378
Zakres temperatur otoczenia (chłodzenie/grzanie) [°C]	-18-54/-30-24
Podgrzewanie karteru sprężarki/tacy ociekowej	Tak/Tak
Max. dł. instalacji bez doładowania czynnika/dodatkowy czynnik [m/(g/m)]	5/16
Średnica rur chłodniczych [cal]	1/4 - 3/8
Max. długość rurociągów/różnica wysokości [m]	15/10
Sterownik standardowy bezprzewodowy	SAAIFBIF(RF)
Cena kompletu [netto PLN]	5 390

AKCESORIA BRADLLER

Produkt	9
Wspornik ścienny HL	HL-550
Cena [netto PLN]	70
Podstawa kauczukowa FSP	FSP45
Cena [netto PLN]	120
Podstawa kauczukowa T1	Kompatybilna ze wszystkimi modelami klimatyzatorów.
Cena [netto PLN]	39



KONSOLA

Dwukierunkowy nawiew z automatyczną żaluzją i 7 biegów wentylatora zapewnią komfort w Twoim pomieszczeniu i idealnie sprawdzą się na poddaszu.



inteligentne
odszybianie



utrzymanie +8 °C



funkcja
IFEEL



niezawodne ogrzewanie
nawet do -22°C na zewnątrz



PARAMETRY – KONSOLA

Produkt	CO09	CO12	CO18
Wydajność chłodnicza (min/nom/max) [kW]	0,50/2,70/3,40	0,80/3,52/4,40	1,20/5,20/6,20
Wydajność grzewcza (min/nom/max) [kW]	0,60/2,90/3,65	1,05/3,80/4,40	1,10/5,33/6,20
Zasilanie i zabezpieczenie [f/V/Hz/N x mm ² /A]	1/220-240/50/3x1,5/16	1/220-240/50/3x1,5/16	1/220-240/50/3x2,5/16
Klasa energetyczna (chłodzenie/grzanie)	A++/A+	A++/A+	A++/A+
Poziom ciśnienia akustycznego j. wew. [dB(A)]	39/36/34/32/29/26/23	44/40/38/36/33/29/25	49/47/45/42/40/37/32
Poziom ciśnienia akustycznego j. zew. [dB(A)]	51	53	59
Wymiary j.wew. (szer. x wys. x głęb.) [mm]	700×600×215	700×600×215	700×600×215
Wymiary j.zew. (szer. x wys. x głęb.) [mm]	732×555×330	802×555×350	958×660×402
Zakres temperatur otoczenia (chłodzenie/grzanie) [°C]	-15-43/-22-24	-15-43/-22-24	-15-43/-22-24
Podgrzewanie karteru sprężarki/tacy ociekowej	Tak/Tak	Tak/Tak	Tak/Tak
Max. dł. instalacji bez doładowania czynnika/dodatkowy czynnik [m/(kg/m)]	5/16	5/16	5/16
Średnica rur chłodniczych [cal]	1/4 - 3/8	1/4 - 3/8	1/4 - 1/2
Max. długość rurociągów/różnica wysokości [m]	15/10	20/10	25/10
Sterownik standardowy bezprzewodowy		YAAIFB8(IR)	
Cena kompletu [netto PLN]	4 690	5 090	6 690

STEROWNIKI OPCJONALNE

Model	XK76	CE52-24/F(C)*	CE58-00/EF(CM)*	ME30-44/D2(B)*
				
	Sterownik przewodowy (Modbus RTU)	Centralny sterownik	Centralny sterownik	Bramka BMS BACnet
Cena [netto PLN]	590	3 500	3 600	2 600

*wymagane XK76 dla każdej z jednostek

DOBIERZ AKCESORIA BRADLLER – SPRAWDŹ NA STR. 66

KLIMATYZATORY PRZENOŚNE

Model SHINY

CHŁODZENIE I OGRZEWANIE

Produkt	SHI2
Wydajność chłodnicza nominalna [kW]	3,50
Wydajność grzewcza nominalna [kW]	3,00
Klasa energetyczna (chłodzenie/grzanie)	A/A+
Cena [brutto PLN]	2 190

3
LATA
GWARANCJI



Model MONA

Produkt	MO10
Wydajność chłodnicza nominalna [kW]	2,90
Wydajność grzewcza nominalna [kW]	-
Klasa energetyczna (chłodzenie/grzanie)	A/-
Cena [brutto PLN]	2 090

3
LATA
GWARANCJI



OCZYSZCZACZE POWIETRZA

Model EAGLE WHITE/ EAGLE BLACK

Produkt	Eagle White	Eagle Black
Sugerowana powierzchnia pomieszczenia [m ²]	25-42	25-42
CADR (m ³ /h)	350,0	350,0
Skuteczność filtracji [%]	99,9	99,9
Cena [brutto PLN]	999	999

3
LATA
GWARANCJI



NOWOŚĆ
Eagle Black

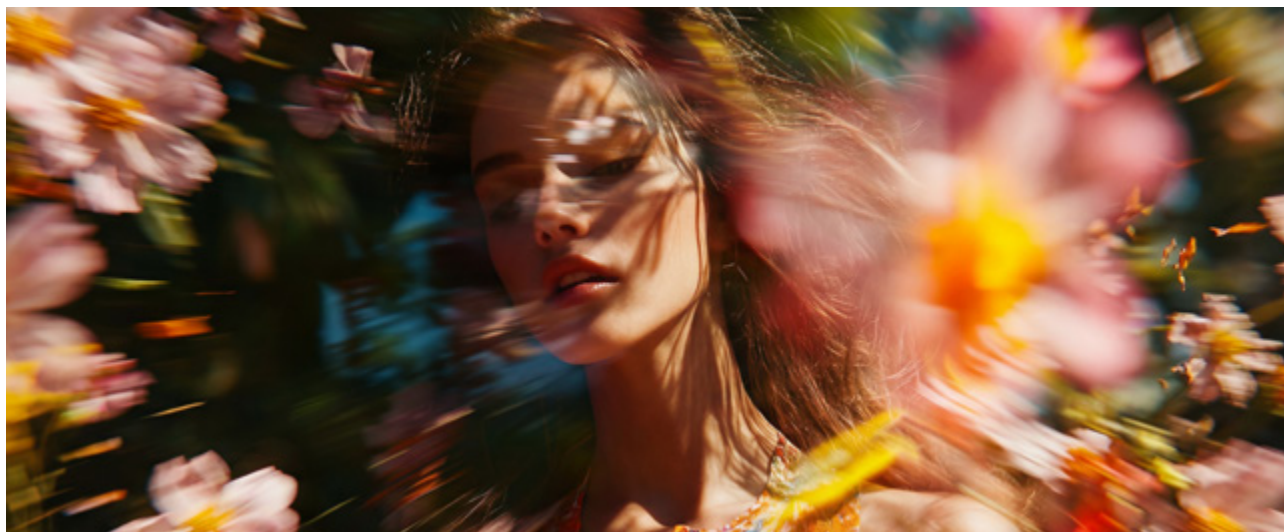
PORÓWNANIE **MODELI SPLIT** KTÓRY MODEL SPEŁNIA TWOJE POTRZEBY?

Zależy Ci na cichej pracy klimatyzatora, kontroli wilgotności w pomieszczeniu, świetnych parametrach ogrzewania nawet przy skrajnej temperaturze na zewnątrz? Zobacz porównanie modeli Split.

Produkt	G-TIME	Cosmo	Pular	Pular PRO
Klasa energetyczna chłodzenie/grzanie*	A+++/A++	A+++/A++	A++/A+	A++/A+
Cicha praca klimatyzatora	•	•	•	•
Funkcja nocnej pracy jednostki zewnętrznej	•	•	–	–
Kompatybilność w Multisplit	•	•	•	•
Graniczna temperatura zewnętrzna ogrzewania	-30°C	-25°C	-15°C	-25°C
Różne kolory jednostek wewnętrznych	–	–	–	•
Podgrzewanie karteru sprężarki i tacy skroplin	•	•	–	•
Odczyt temperatury z pilota	•	•	•	•
Smart home – Modbus RTU**	•	•	•	•
Oczyszczanie powietrza	Samooczyszczanie/ Jonizator	Samooczyszczanie/ Jonizator	Samooczyszczanie/ Jonizator	Samooczyszczanie/ Jonizator
Żaluzja góra-dół/ prawo-lewo	•	•	•	•
Kontrola wilgotności	•	–	–	–
7 lat gwarancji***	•	•	•	•

*dla wydajności o najlepszej klasie energetycznej **ze sterownikiem przewodowym XK76

***Warunkiem gwarancji jest montaż wykonany przez Autoryzowanego Instalatora, e-rejestracja oraz 1 przegląd w roku, w przypadku urządzeń działających w trybie ciągłym 2 przeglądy w roku.



Airy	Clivia	U-Crown	Fairy	Amber Prestige	Konsola
A+++/A++	A+++/A++	A++/A++	A++/A+	A+++/A+++	A++/A+
•	•	•	•	•	–
•	•	–	–	–	–
•	•	•	•	–	•
-25°C	-25°C	-30°C	-25°C	-30°C	-22°C
•	•	–	•	–	–
•	•	•	•	•	•
•	•	•	•	•	•
•	•	–	•	•	•
Samoooczyszczanie/ Jonizator/LED UV	Samoooczyszczanie/ Jonizator/LED UV	Jonizator	Samoooczyszczanie/ Jonizator	Jonizator	Jonizator
•	•	•	•	•	•
•	•	–	–	–	–
•	•	•	•	•	•

SYSTEMY **MULTI FREE MATCH**

Chłodzenie lub ogrzewanie wielu pomieszczeń jednocześnie?

Multi Free Match (zwany również Multi Split) to system złożony z jednostki zewnętrznej, do której podłączonych jest kilka jednostek wewnętrznych (klimatyzatorów).

Multi Free Match to elastyczne rozwiązania umożliwiające zarządzanie klimatyzacją w wielu pomieszczeniach, korzystając z centralnego systemu. Przeznaczone dla klientów indywidualnych jak i biznesowych.

Poznaj 3 różne rozwiązania z tej serii, odpowiadające na różne potrzeby użytkowników.



— This is your **Air**
Take **Control** —

JEDNOSTKI WEWNĘTRZNE

Szereg innowacji i zastosowanie nowoczesnych technologii przekłada się na dużą wydajność i energooszczędną pracę agregatów.

Model PULAR



SHINY

MATT

Produkt	PU07(S/M)*	PU09(S/M)*	PU12(S/M)*	PU18(S/M)*	PU24(S/M)*
Wydajność chłodnicza nominalna [kW]	2,20	2,50	3,20	4,60	6,20
Wydajność grzewcza nominalna [kW]	2,40	2,80	3,40	5,20	6,50
Poziom ciśnienia akustycznego j. wew. [dB(A)]	39/36/34/33/29/25/21	38/36/34/32/28/25/21	41/37/35/33/30/26/24	43/39/37/34/32/30/29	46/42/40/37/35/32/30
Wymiary j.wew. (szer. x wys. x głęb.) [mm]	704×260×185	704×260×185	779×260×185	982×311×221	982×311×221
Cena [netto PLN]	890	990	1090	1290	1490

*S - Shiny, M - Matt

Summer Price Model FAIRY



WHITE

DARK



SILVER

Produkt	FA09(D/S/W)*	FA12(D/S/W)*	FA18(D/S/W)*	FA24(D/S/W)*
Wydajność chłodnicza nominalna [kW]	2,70	3,51	5,30	7,10
Wydajność grzewcza nominalna [kW]	3,00	3,81	5,60	7,80
Poziom ciśnienia akustycznego j. wew. [dB(A)]	38/36/34/31/29/27/25	42/38/35/32/29/27/25	43/41/39/37/35/32/31	48/44/41/40/38/36/33
Wymiary j.wew. (szer. x wys. x głęb.) [mm]	889×294×212	889×294×212	1013×307×221	1122×329×247
Cena [netto PLN]	1090	1190	1590	1690

*D - Dark, S - Silver, W - White

Model PULAR PRO



WHITE

DARK

Produkt	PP09(D/W)*	PP12(D/W)*	PP18(D/W)*	PP24(D/W)*
Wydajność chłodnicza nominalna [kW]	2,70	3,51	5,30	7,10
Wydajność grzewcza nominalna [kW]	3,00	3,81	5,60	7,80
Poziom ciśnienia akustycznego j. wew. [dB(A)]	38/36/34/31/29/27/25	41/37/35/32/30/27/24	45/42/41/37/34/29/26	48/44/41/40/38/36/33
Wymiary j.wew. (szer. x wys. x głęb.) [mm]	825×293×196	825×293×196	982×311×221	1075×333×246
Cena [netto PLN]	1390	1590	1790	1890

*W-White, D-Dark

Model COSMO



PEARL

Produkt	CS09	CS12	CS18	CS24
Wydajność chłodnicza nominalna [kW]	2,70	3,50	5,10	7,10
Wydajność grzewcza nominalna [kW]	3,00	3,80	5,60	7,80
Poziom ciśnienia akustycznego j. wew. [dB(A)]	39/36/34/31/26/24/22/18	43/39/37/34/32/30/24/18	47/45/43/41/35/33/30/26	48/44/41/40/38/37/35/27
Wymiary j.wew. (szer. x wys. x głęb.) [mm]	867×276×206	867×276×206	978×333×248	1116×333×248
Cena [netto PLN]	1590	1690	1890	1990

NOWOŚĆ

Model G - TIME



WHITE

Produkt	GTM09I	GTM12I	GTM18I	GTM24I
Wydajność chłodnicza nominalna [kW]	2,70	3,50	5,10	7,10
Wydajność grzewcza nominalna [kW]	3,00	3,80	5,60	7,80
Poziom ciśnienia akustycznego j. wew. [dB(A)]	42/38/36/34/30/26/22/18	43/38/36/34/32/30/24/19	44/43/41/38/36/33/30/26	50/46/43/41/39/37/32
Wymiary j.wew. (szer. x wys. x głęb.) [mm]	886×276×209	886×276×209	1006×333×250	1144×333×250
Cena [netto PLN]	1890	1990	2 090	2 290

Model AIRY



Produkt	AI09(W/S/C/D)*	AI12(W/S/C/D)*	AI18(W/S/C/D)*	AI24(W/S/C/D)*
Wydajność chłodnicza nominalna [kW]	2,70	3,51	5,30	7,10
Wydajność grzewcza nominalna [kW]	3,00	3,81	5,60	7,80
Poziom ciśnienia akustycznego j. wew. [dB(A)]	41/38/36/34/30/26/22/19	44/38/36/34/31/29/25/19	45/43/42/41/35/31/28/23	51/47/44/42/40/37/35/29
Wymiary j.wew. (szer. x wys. x głęb.) [mm]	907×292×200	907×292×200	970×347×257	1110×347×257
Cena [netto PLN] Model (White)	1 890	1 990	2 190	2 390
Cena [netto PLN] Model (Kolor)	2 090	2 190	2 390	2 590

* W - White, S - Silver, C - Champagne, D - Dark.

Model CLIVIA



Produkt	CL09(W/S/N/SB/BS)*	CL12(W/S/N/SB/BS)*	CL18(W/S/N/SB/BS)*	CL24(W/S/N/SB/BS)*
Wydajność chłodnicza nominalna [kW]	2,70	3,51	5,30	7,10
Wydajność grzewcza nominalna [kW]	3,00	3,81	5,35	7,30
Poziom ciśnienia akustycznego j. wew. [dB(A)]	38/37/34/31/26/23/22/19	41/38/36/33/30/27/25/19	45/42/40/37/34/29/26/23	48/44/41/40/38/36/33/27
Wymiary j.wew. (szer. x wys. x głęb.) [mm]	837×293×200	837×293×200	993×311×222	993×311×222
Cena [netto PLN] Model (White)	1 690	1 790	1 890	2 090
Cena [netto PLN] Model (Kolor)	1 790	1 890	2 090	2 190

*W - White, S - Silver, N - Navy Blue, SB - Satin Black, BS - Beige Stone

Model KANAŁOWA



Produkt	DFM09I	DFM12I	DFM18I	DFM24I
Wydajność chłodnicza nominalna [kW]	2,7	3,5	5,0	7,0
Wydajność grzewcza nominalna [kW]	2,8	4,0	5,5	8,0
Poziom ciśnienia akustycznego j. wew. [dB(A)]	41/39/38/37/36/35/34	39/37/36/35/34/33/32	41/39/39/38/38/37/34	45/40/40/38/38/36/36
Wymiary j.wew. (szer. x wys. x głęb.) [mm]	710×200×450	710×200×450	1010×200×450	900×260×655
Cena [netto PLN]	1750	1850	2 250	2 450

Model KONSOLA

WHITE



Produkt	CO09I	CO12I	CO18I
Wydajność chłodnicza nominalna [kW]	2,70	3,52	5,20
Wydajność grzewcza nominalna [kW]	2,90	3,80	5,33
Poziom ciśnienia akustycznego j. wew. [dB(A)]	39/36/34/32/29/26/23	44/40/38/36/33/29/25	49/47/45/42/40/37/32
Wymiary j.wew. (szer. x wys. x głęb.) [mm]	700×600×215	700×600×215	700×600×215
Cena [netto PLN]	1 790	1 890	1 990

Model PRZYPODŁOGOWO-SUFITOWA



Produkt	FCFM09I	FCFM12I	FCFM18I	FCFM24I
Wydajność chłodnicza nominalna [kW]	2,6	3,5	4,5	7,1
Wydajność grzewcza nominalna [kW]	2,7	4,0	5,0	8,0
Poziom ciśnienia akustycznego j. wew. [dB(A)]	38/35/30/26	38/35/30/26	38/35/30/26	38/35/30/26
Wymiary j.wew. / panel (szer. x wys. x głęb.) [mm]	870×235×665	870×235×665	870×235×665	1200×235×665
Cena [netto PLN]	2 000	2 100	2 200	2 900

Model KASETONOWA 4-STRONNA

Wybierz kolor panelu w ramach modelu.



WHITE

DARK

Produkt	KFM12I	KFM18I	KFM24I
Wydajność chłodnicza nominalna [kW]	3,5	5,0	7,0
Wydajność grzewcza nominalna [kW]	4,0	5,5	8,0
Poziom ciśnienia akustycznego j. wew. [dB(A)]	41/39/36/34/32/30/28	43/39/36/34/32/30/28	44/43/42/40/39/38/37
Wymiary j.wewnętrznej (szer. x wys. x głęb.) [mm]	570×265×570	570×265×570	840×240×840
Dobierz panel (White/Dark)	TF05	TF05	TF06
Cena [netto PLN]	2 290	2 490	2 990

AKCESORIA – PANELE

Produkt	TF05	TF06
Wymiary panelu (szer. x wys. x głęb.) [mm]	620×47,5×620	950×52×950
Cena White [netto PLN]	200	300
Cena Dark [netto PLN]	490	590

Model KASETONOWA 1-STRONNA

Produkt	KFM09I-1+TD01	KFM12I-1+TD01	KFM18I-1+TD01	KFM20I-1+TD01
Wydajność chłodnicza nominalna [kW]	2,6	3,5	5	5,6
Wydajność grzewcza nominalna [kW]	2,8	3,6	5,3	6
Poziom ciśnienia akustycznego j. wew. [dB(A)]	39/36/33/31	42/39/35/31	43/40/35/32	46/43/40/36
Wymiary j.wew. / panel (szer. x wys. x głęb.) [mm]	987×178×385 / 1200×55×460	987×178×385 / 1200×55×460	987×178×385 / 1200×55×460	987×178×385 / 1200×55×460
Panel w komplecie			TD01	
Cena kpl. z panelem [netto PLN]	2 490	2 590	2 790	2 990

JEDNOSTKI ZEWNĘTRZNE

Szereg innowacji i zastosowanie nowoczesnych technologii przekłada się na dużą wydajność i energooszczędną pracę agregatów.

Summer Price Model MULTI FREE MATCH PLUS



inteligentne
odszyzanie



niezawodne ogrzewanie nawet
do -22°C na zewnątrz



podgrzewanie tacy
skroplin/karteru sprężarki



Produkt	FM140	FM180	FM210	
Ilość jednostek wewnętrznych	1-2	1-2	2-3	
Wydajność chłodnicza (min/nom/max) [kW]	2,05/4,10/5,00	2,14/5,30/5,80	2,20/6,10/8,30	
Wydajność grzewcza (min/nom/max) [kW]	2,49/4,40/5,40	2,58/5,65/6,50	2,70/6,50/8,50	
Zasilanie i zabezpieczenie [f/V/Hz/N x mm ² /A]	1/220-240/50/3x1,5/10	1/220-240/50/3x1,5/16	1/220-240/50/3x2,5/25	
Klasa energetyczna (chłodzenie/grzanie)	A++/A+	A++/A+	A++/A+	
Poziom ciśnienia akustycznego j. zew. [dB(A)]	50	50	57	
Wymiary j. zew. (szer. x wys. x głęb.) [mm]	822x550x300	822x550x300	964x660x340	
Zakres temperatur otoczenia (chłodzenie/grzanie) [°C]	-15-43/-22-24	-15-43/-22-24	-15-43/-22-24	
Podgrzewanie karteru sprężarki/tacy ociekowej	Tak/Tak	Tak/Tak	Tak/Tak	
Max. dł. instalacji bez doładowania czynnika/dodatkowy czynnik [m]/(g/m)	10/20	10/20	30/20	
Max. dł. rurociągów/różnica wysokości ODU-IDU [m]	40/20	40/20	60/20	
Cena [netto PLN]	4 790	5 290	6 390	
Produkt	FM240	FM280	FM360	FM420
Ilość jednostek wewnętrznych	2-3	2-4	2-4	2-5
Wydajność chłodnicza (min/nom/max) [kW]	2,30/7,10/9,20	2,30/8,00/11,00	2,60/10,60/12,00	2,60/12,10/15,20
Wydajność grzewcza (min/nom/max) [kW]	2,80/8,60/9,20	2,80/9,50/10,25	3,00/12,00/14,00	3,00/13,00/15,50
Zasilanie i zabezpieczenie [f/V/Hz/N x mm ² /A]	1/220-240/50/3x2,5/25	1/220-240/50/3x2,5/25	1/220-240/50/3x4,0/32	1/220-240/50/3x4,0/32
Klasa energetyczna (chłodzenie/grzanie)	A++/A+	A++/A+	A++/A+	A+/-
Poziom ciśnienia akustycznego j. zew. [dB(A)]	57	58	60	60
Wymiary j. zew. (szer. x wys. x głęb.) [mm]	964x660x340	964x660x340	1020x826x369	1020x826x369
Zakres temperatur otoczenia (chłodzenie/grzanie) [°C]	-15-43/-22-24	-15-43/-22-24	-15-43/-22-24	-15-43/-22-24
Podgrzewanie karteru sprężarki/tacy ociekowej	Tak/Tak	Tak/Tak	Tak/Tak	Tak/Tak
Max. dł. instalacji bez doładowania czynnika/dodatkowy czynnik [m]/(g/m)	30/20	40/20	40/20	50/20
Max. dł. rurociągów/różnica wysokości ODU-IDU [m]	60/20	70/20	80/25	100/25
Cena [netto PLN]	6 790	7 490	10 390	11 190

DOBIERZ AKCESORIA BRADLLER – SPRAWDŹ NA STR. 66

Model SUPER FREE MATCH

inteligentne
odszybianieniezawodne ogrzewanie nawet
do -20°C na zewnątrzpodgrzewanie tacy
skroplin/karteru sprężarki

Produkt	FM56SO		
Ilość jednostek wewnętrznych	2-9		
Ilość rozdzielaczy	1-3		
Wydajność chłodnicza nominalna [kW]	16		
Wydajność grzewcza nominalna [kW]	17,5		
Zasilanie i zabezpieczenie [f/V/Hz/N x mm ² /A]	3/380-415/50/5×2,5/32		
EER/COP	2,9/3,4		
Poziom ciśnienia akustycznego j. zew. [dB(A)]	58		
Wymiary j. zew. (szer. x wys. x głęb.) [mm]	900×1352×353		
Zakres temperatur otoczenia (chłodzenie/grzanie) [°C]	-5-52/-20-27		
Podgrzewanie karteru sprężarki/tacy ociekowej	Tak/Tak		
Max. dł. instalacji bez doładowania czynnika/dodatkový czynnik [m/(g/m)]	30/zależnie od średnicy		
Max. dł. rurociągów/różnica wysokości ODU-IDU [m]	120/30		
Cena jednostki [netto PLN]	14 990		
Produkt	FXA2C-K	FXA3C-K	FXB5C-K
Cena rozdzielacza [netto PLN]	1 090	1 290	1 790

Summer Price Model WATER HEATER FREE MATCH

inteligentne
odszybianieniezawodne ogrzewanie
nawet do -22°C na
zewnątrzklimatyzacja, ogrzewanie
i podgrzewanie C.W.U.
niezawodnie nawet do -22°C

Produkt	FM36(WT)O	FM42(WT)O
Ilość jednostek wewnętrznych	1-3 lub 2-3*	1-4 lub 2-4*
Wydajność chłodnicza nominalna [kW]	10,6	12,1
Wydajność grzewcza nominalna [kW]	12,0	13,0
Zasilanie i zabezpieczenie [f/V/Hz/N x mm ² /A]	1/220-240/50/3×4,0/32	1/220-240/50/3×4,0/32
Klasa energetyczna (chłodzenie/grzanie)	A++/A+	A++/A+
Poziom ciśnienia akustycznego j. zew. [dB(A)]	60	60
Wymiary j. zew. (szer. x wys. x głęb.) [mm]	1020×826×427	1020×826×427
Zakres temperatur otoczenia (chłodzenie/grzanie) [°C]	-15-43/-22-24	-15-43/-22-24
Podgrzewanie karteru sprężarki/tacy ociekowej	Tak/Tak	Tak/Tak
Max. dł. instalacji bez doładowania czynnika/dodatkový czynnik [m/(g/m)]	40/20	50/20
Max. dł. rurociągów/różnica wysokości ODU-IDU [m]	80/25	100/25
Cena jednostki [netto PLN]	10 390	11 490
Produkt	Zbiornik CWU SXTD200LCJW/A-K	
Cena zbiornika [netto PLN]	3 490	
Produkt	Sterownik przewodowy XE71-45/GC1	
Cena sterownika [netto PLN]	290	

*przy podłączeniu jednostki zewnętrznej bez zbiornika cwu


Konfiguracja MULTI FREE MATCH PLUS


System Multi Free Match Plus umożliwia stworzenie wielu kombinacji z wykorzystaniem różnych jednostek wewnętrznych.

Model ODU		IDU					
Model ODU		07	09	12	18	20	24
1:1 	14	.					
	18		.				
1:2 	14	.	.				
		.	.	.			
	18	.	.	.			
			
	21		
		
	24	
	
	28
	
	36
	
.		
.		
.		
.		

Model ODU		IDU					
Model ODU		07	09	12	18	20	24
1:2 	42	.			.		
		.			.	.	
	
	
	
	
	
	
	
	
	
	
1:3 	21	.	.		.		
			
			
			
	24		
		
		
		
	28	
	
	
	
36	
	
	
	

Jednostki wewnętrzne bez zbiornika CWU

Model ODU		IDU					
		07	09	12	18	20	24
1:2 	36	•		•			
		•			•		
		•				•	
		•			•		•
		•			•		
		•				•	
	42	•			•		
		•				•	
		•			•		
		•				•	
		•			•		
		•				•	
1:3 	36	•••		•			
		•••			•		
		•••				•	
		•••			•		
		•••				•	
		•••			•		
		•••				•	
		•••			•		
		•••				•	
	42	•			•		
		•				•	
		•			•		
		•				•	
		•			•		
		•				•	
		•			•		
		•				•	
		•			•		

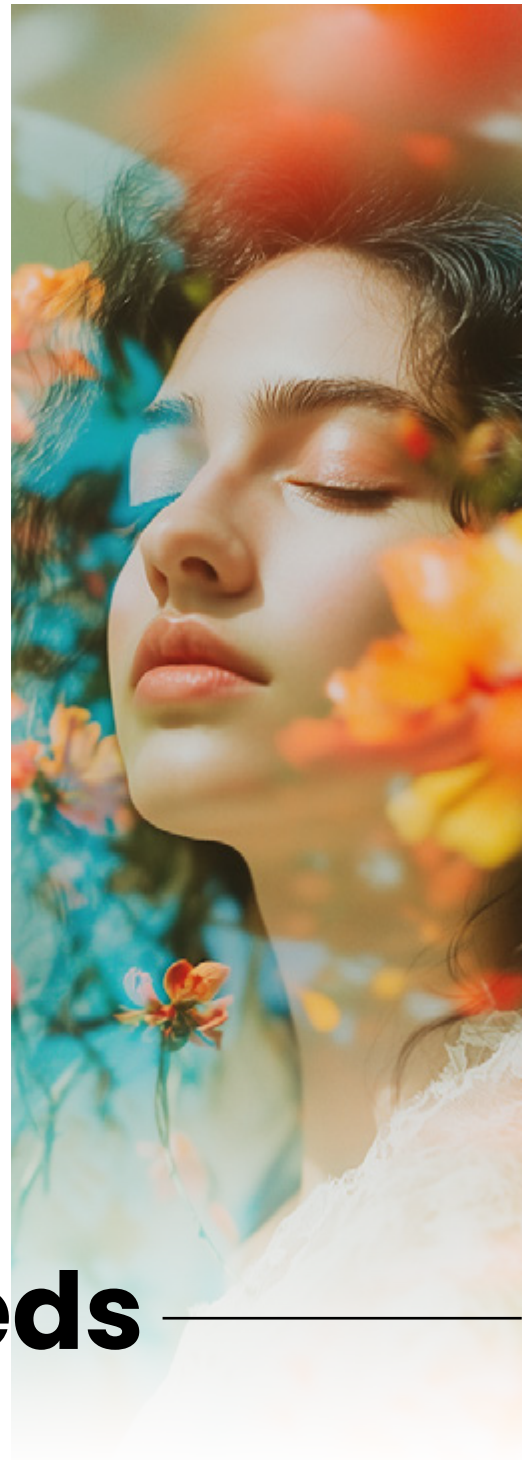
Model ODU		IDU					
		07	09	12	18	20	24
1:3 	36	•••		•			
		•••			•		
		•••				•	
		•••			•		
		•••				•	
		•••			•		
		•••				•	
		•••			•		
		•••				•	
	42	•			•		
		•				•	
		•			•		
		•				•	
		•			•		
		•				•	
		•			•		
		•				•	
		•			•		

KLIMATYZATORY **U-MATCH PLUS**

Rozwiązania dedykowane dla biur, hoteli i lokali użytkowych.

Trzy różne rodzaje jednostek wewnętrznych, wydajności od 3,5 do 16,0 kW oraz możliwość prowadzenia instalacji chłodniczych o długości nawet 75 m, przy 30 m wysokości, sprawiają, że U-Match Plus znajduje zastosowanie zarówno w niewielkich pomieszczeniach biurowych, jak i wielkopowierzchniowych lokalach.

Poznaj możliwości agregatów, sprawdź jednostki wewnętrzne: kanałowe, kasetonowe oraz przypodłogowo-sufitowe.



— Your **Business**
Your **Needs** —

AHU Kit UMP – Moduł sterowania do centrali wentylacyjnej

- sygnały sterujące wyjściowe
- sygnały sterujące wejściowe
- sterowanie temperaturą 0-10 V DC



Produkt	Wydajność nominalna chłodnicza [kW]	Wydajność nominalna grzewcza [kW]	Cena kpl. [netto PLN]
AHU + UM350	3,50	4,00	6 390
AHU + UM500	5,00	5,60	6 690
AHU + UM710	7,10	8,00	7 890
AHU + UM850	8,50	8,80	8 990
AHU + UM1000	10,00	11,50	11 890
AHU + UM1250	12,10	13,50	12 690
AHU + UM1400	13,40	15,50	14 890
AHU + UM1600	16,00	17,00	15 990

KASETONOWA PLUS

Wybierz kolor panelu w ramach modelu.



inteligentne odszranianie



pompka skroplin



żaluzje 360°



WHITE



DARK

Produkt	Wydajność chłodnicza (min/nom/max) [kW]	Wydajność grzewcza (min/nom/max) [kW]	Poziom ciśnienia akustycznego j. wew. [dB(A)]	Wymiary j.wew. (szer. x wys. x głęb.) [mm]	Dobierz panel	Cena jdn. [netto PLN]	Cena kpl. [netto PLN]
KUMP35I UMP350	0,90/3,50/4,00	0,90/4,00/4,50	36/35/33/29	570×570×260	TF05 (White/Dark)	2 490 3 800	6 290
KUMP50I UMP500	1,60/5,00/5,20	1,60/5,60/6,10	43/41/39/35	570×570×260	TF05 (White/Dark)	2 790 4 100	6 890
KUMP71I UMP710	2,40/7,10/7,60	2,20/8,00/8,60	39/38/36/34	840×840×200	TF06 (White/Dark)	3 490 5 300	8 790
KUMP85I UMP850	2,90/8,50/9,00	2,50/8,80/9,50	47/46/42/38	840×840×200	TF06 (White/Dark)	3 790 6 400	10 190
KUMP100I UMP1000	3,20/10,50/11,00	3,00/11,50/12,50	43/41/39/38	840×840×240	TF06 (White/Dark)	3 890 8 300	12 190
KUMP125I UMP1250	3,60/12,10/13,10	3,60/13,50/14,50	48/46/43/39	840×840×240	TF06 (White/Dark)	3 990 9 100	13 090
KUMP140I UMP1400	4,00/13,40/14,20	3,90/15,50/16,00	50/48/45/41	840×840×290	TF06 (White/Dark)	4 190 10 600	14 790
KUMP160I UMP1600	4,80/14,50/15,00	4,50/17,00/17,50	52/50/48/44	840×840×290	TF06 (White/Dark)	4 890 11 900	16 790

AKCESORIA – PANELE

Produkt	Wymiary panelu (szer. x wys. x głęb.) [mm]	Cena [netto PLN]
Panel White TF05	620×47,5×620	200
Panel White TF06	950×52×950	300
Panel Dark TF05	620×47,5×620	490
Panel Dark TF06	950×52×950	590

Summer Price PRZYPODŁOGOWO-SUFITOWA PLUS



funkcja I FEEL



sterowanie BMS



Produkt	Wydajność chłodnicza (min/nom/max) [kW]	Wydajność grzewcza (min/nom/max) [kW]	Poziom ciśnienia akustycznego j. wew. [dB(A)]	Wymiary j.wew. (szer. x wys. x głęb.) [mm]	Cena jdn. [netto PLN]	Cena kpl. [netto PLN]
FCUMP35I	0,90/3,50/4,00	0,90/4,00/4,50	35/34/31/28	870×665×235	2 490	6 290
UMP35O					3 800	
FCUMP50I	1,60/5,00/5,50	1,60/5,60/6,10	41/40/38/36	870×665×235	2 690	6 790
UMP50O					4 100	
FCUMP71I	2,40/7,10/7,60	2,20/8,00/8,60	41/39/37/35	1200×655×235	2 990	8 290
UMP71O					5 300	
FCUMP85I	2,90/8,50/9,00	2,50/8,80/9,50	46/45/43/39	1200×665×235	3 490	9 890
UMP85O					6 400	
FCUMP100I	3,20/10,50/10,50	3,00/11,50/12,00	48/46/45/43	1200×655×235	3 690	11 990
UMP100O					8 300	
FCUMP125I	3,60/12,10/13,10	3,60/13,50/14,50	45/43/40/38	1570×655×235	3 990	13 090
UMP125O					9 100	
FCUMP140I	4,00/13,40/14,20	3,90/15,50/16,00	51/48/45/43	1570×655×235	4 490	15 090
UMP140O					10 600	
FCUMP160I	4,80/14,50/17,00	4,50/17,00/18,00	53/51/48/44	1570×655×235	4 690	16 590
UMP160O					11 900	

Summer Price KANAŁOWA PLUS

pompka
skroplindoprowadzenie
świeżego powietrza

Produkt	Wydajność chłodnicza (min/nom/max) [kW]	Wydajność grzewcza (min/nom/max) [kW]	Poziom ciśnienia aku- stycznego j. wew. [dB(A)]	Wymiary j.wew. (szer. x wys. x głęb.) [mm]	Śpreż dyspozycyjny [Pa]	Cena jdn. [netto PLN]	Cena kpl. [netto PLN]
DUMP35I	0,90/3,50/4,00	0,90/4,00/4,50	35/33/32/30	700×200×450	80	2 290	6 090
UMP35O						3 800	
DUMP50I	1,60/5,00/5,80	1,60/5,60/6,10	36/35/33/31	1000×200×450	80	2 690	6 790
UMP50O						4 100	
DUMP71I	2,40/7,10/7,60	2,20/8,00/8,60	37/35/33/31	900×260×655	160	2 990	8 290
UMP71O						5 300	
DUMP85I	2,90/8,50/9,00	2,50/8,80/9,50	43/41/39/37	900×260×655	160	3 190	9 590
UMP85O						6 400	
DUMP100I	3,20/10,50/11,00	3,00/11,50/12,50	39/38/37/36	1340×260×655	160	3 490	11 790
UMP100O						8 300	
DUMP125I	3,60/12,10/13,10	3,60/13,50/14,50	43/42/41/40	1340×260×655	160	4 090	13 190
UMP125O						9 100	
DUMP140I	4,00/13,40/14,20	3,90/15,50/16,00	42/41/40/38	1400×300×700	160	4 690	15 290
UMP140O						10 600	
DUMP160I	4,80/14,50/17,00	4,50/17,00/18,00	46/44/42/40	1400×300×700	200	4 990	16 890
UMP160O						11 900	

PARAMETRY DLA WSZYSTKICH JEDNOSTEK

podgrzewanie tacy skroplin
i karteru sprężarki

utrzymanie +8 °C



samooczyszczanie

Produkt	KUMP35I + UMP35O	KUMP50I + UMP50O	KUMP71I + UMP71O	KUMP85I + UMP85O
	FCUMP35I + UMP35O	FCUMP50I + UMP50O	FCUMP71I + UMP71O	FCUMP85I + UMP85O
	DUMP35I + UMP35O	DUMP50I + UMP50O	DUMP71I + UMP71O	DUMP85I + UMP85O
Zasilanie i zabezpieczenie [f/V/Hz/N x mm ² /A]	1/220-240/50/3x1,5/16	1/220-240/50/3x1,5/16	1/220-240/50/3x2,5/20	1/220-240/50/3x2,5/25
Klasa energetyczna (chłodzenie/grzanie)	A++/A+	A++/A+	A++/A+	A++/A+
Poziom ciśnienia akustycznego j. zew. [dB(A)]	48	52	55	57
Wymiary j. zew. (szer. x wys. x głęb.) [mm]	675x553x285	745x555x300	889x660x340	889x660x340
Zakres temperatur otoczenia (chłodzenie/grzanie) [°C]	-20-52/-20-24	-20-52/-20-24	-20-48/-20-24	-20-52/-20-24
Podgrzewanie karteru sprężarki/tacy ociekowej	Tak/Tak	Tak/Tak	Tak/Tak	Tak/Tak
Max. dł. instalacji bez doładowania czynnika/dodatkowy czynnik [m/(g/m)]	7/16	7/16	7/20	7/20
Średnica rur chłodniczych [cal]	1/4 - 3/8	1/4 - 1/2	3/8 - 5/8	3/8 - 5/8
Max. długość rurociągów/różnica wysokości [m]	30/15	30/20	30/20	30/25
Sterownik standardowy bezprzewodowy/przewodowy	YAPIF7 (IR) / XE7A-24/HC (Wi-Fi)			
Produkt	KUMP100I + UMP100O	KUMP125I + UMP125O	KUMP140I + UMP140O	KUMP160I + UMP160O
	FCUMP100I + UMP100O	FCUMP125I + UMP125O	FCUMP140I + UMP140O	FCUMP160I + UMP160O
	DUMP100I + UMP100O	DUMP125I + UMP125O	DUMP140I + UMP140O	DUMP160I + UMP160O
Zasilanie i zabezpieczenie [f/V/Hz/N x mm ² /A]	1/380-415/5x2,5/16	1/380-415/5x2,5/16	1/380-415/5x2,5/16	1/380-415/5x4,0/25
Klasa energetyczna (chłodzenie/grzanie)	A++/A+	A++/A+	A++/A+	A++/A+
Poziom ciśnienia akustycznego j. zew. [dB(A)]	57	58	59	60
Wymiary j. zew. (szer. x wys. x głęb.) [mm]	940x820x370	940x820x370	940x820x370	990x960x370
Zakres temperatur otoczenia (chłodzenie/grzanie) [°C]	-20-52/-20-24	-20-48/-20-24	-20-48/-20-24	-20-52/-20-24
Podgrzewanie karteru sprężarki/tacy ociekowej	Tak/Tak	Tak/Tak	Tak/Tak	Tak/Tak
Max. dł. instalacji bez doładowania czynnika/dodatkowy czynnik [m/(g/m)]	7/20	7/20	9,5/35	9,5/35
Średnica rur chłodniczych [cal]	3/8 - 5/8	3/8 - 5/8	3/8 - 5/8	3/8 - 5/8
Max. długość rurociągów/różnica wysokości [m]	75/30	75/30	75/30	75/30
Sterownik standardowy bezprzewodowy/przewodowy	YAPIF7 (IR) / XE7A-24/HC (Wi-Fi)			

DOBIERZ AKCESORIA BRADLLER – SPRAWDŹ NA STR. 66

STEROWNIKI I AKCESORIA DODATKOWE

Urządzenia Gree, posiadające w standardzie piloty sterujące, można dodatkowo wyposażać w opcjonalne sterowniki, debuggery, filtry czy lampy LED UV.

	Produkt	Obsługiwane urządzenie	Cena [netto PLN]
Piloty	YBEIFB12	Airy Dark	250
	YBEIFB9	Airy White / Silver / Champagne	250
	YAPIF7	Pular, Pular Pro, Cosmo, Kasetonowe FM, Kanałowe FM, U-Match Plus	220
	YBEIF	Clivia White / Silver, G-TIME	250
	YBEIF1	Clivia Navy Blue	250
	YBEIFB2	Clivia Satin Black	250
	SAAIFB1F	U-Crown	250
	YBEIFB6	Amber Prestige	250
	YAC1FB7	Fairy	220
	YAAIFB8	Konsola	220
	YTIF	Przypodłogowo-sufitowe FM, Kasety 1-stronna FM	200
	YAWIF7	Przenośny Shiny, Przenośny Mona	160
Debuggery	Debugger RAC 02 GT2A3Ad	Kompatybilny z modelami RAC (Split)	500
	Debugger Free Match FE40-33/E	Kompatybilny z modelami Free Match Plus	700
	Debugger U-Match Plus DE43-00/EF(CM)	Kompatybilny z modelami U-Match Plus i GMV	800
Filtry	Filtr 3w1		59
	Filtr z jonami srebra		29
	Filtr katechinowy		29
	Filtr fotokatalityczny	Kompatybilny z modelami RAC	29
	Filtr aktywny węglowy		29
	Filtr antybakteryjny		29
Lampy LED UV	ACLS50DR	Kompatybilny z modelami ściennymi RAC i Free Match Plus FM	390
	ACLS50D + RFR2		400
	ACLS50AR	Kompatybilny z modelami kasetonowymi i kanałowymi Free Match Plus i U-Match Plus	490

	Produkt	Obsługiwane urządzenie	Opis	Cena [netto PLN.]
Sterowniki naścienne	XE73-23/HC	U-Match Plus - NOWOŚĆ	<ul style="list-style-type: none"> Niezależna kontrola żaluzji kaset Sterowanie Wi-Fi Odczyt parametrów 	650
	XK76	Opcjonalnie wszystkie urządzenia ściennie i Multi poza, U-Crown, kasetonowe FM, kanałowe FM	<ul style="list-style-type: none"> Blokada klawiatury Zmiana lokalizacji czujnika temperatury Harmonogram tygodniowy Odczyt czujników temperatur 	590
	XE7A-24/HC	U-Match Plus	<ul style="list-style-type: none"> Sterowanie Wi-Fi Ustawienia sprzętu (jednostka kanałowa) Funkcja oszczędności energii Funkcja odczytu wilgotności 	500
	XE7C-24/HC	Opcjonalnie U-Match Plus	<ul style="list-style-type: none"> Niezależna kontrola żaluzji kaset Sterowanie Wi-Fi Czytelny interfejs Odczyt parametrów pracy 	540
	XE73-44/E	Kanałowe i kasetonowe FM	<ul style="list-style-type: none"> Wbudowany moduł Wi-Fi Blokada klawiatury 	440
Sterowniki centralne	CE58-00/EF(CM)	Opcjonalnie wszystkie jednostki wewnętrzne serii RAC, LCAC i GMV, poza modelem U-Crown	<ul style="list-style-type: none"> Interfejs w języku polskim Obsługa do 80 jednostek (RAC i LCAC) Obsługa do 255 jednostek (GMV) Tworzenie grup i harmonogramów Blokowanie sterowników indywidualnych 	3 600
	CE52-24/F(C)	Opcjonalnie wszystkie jednostki wewnętrzne serii RAC, LCAC i GMV, poza modelem U-Crown	<ul style="list-style-type: none"> Nowoczesny, dotykowy design Obsługa do 36 jednostek Blokowanie sterowników indywidualnych Harmonogram tygodniowy Tworzenie grup 	3 500
Moduł styku ON/OFF (np. do karty hotelowej)	MK03	Opcjonalnie U-Match Plus	<ul style="list-style-type: none"> Obsługa sygnałów pozwolenia na pracę Sygnał 230 V AC lub 5-24 V DC Integracja z kartą hotelową lub stykiem okiennym 	150
	MK010	Opcjonalnie wszystkie urządzenia ściennie oraz ściennie Multi, konsole FM, kasety FM, kanałowe FM, poza modelem U-Crown	<ul style="list-style-type: none"> Obsługa sygnałów pozwolenia na pracę Sygnał 230 VAC lub 5-24 VDC Integracja z kartą hotelową lub stykiem okiennym Opóźnienie wyłączenia 6 min 	150
Bramka Modbus	ME50-00/EG(M)	Opcjonalnie U-Match Plus	<ul style="list-style-type: none"> Sterowanie urządzeniem z zewnętrznego systemu automatyki budynkowej po protokole Modbus RTU Obsługa pojedynczego urządzenia 	200
Bramka Bacnet	ME30-44/D2(B)	Opcjonalnie wszystkie urządzenia ściennie i Multi poza U-Crown	<ul style="list-style-type: none"> Sterowanie BMS BACnet Obsługa do 255 jednostek Możliwość obsługi różnych typów jednostek 	2 600
Moduł Dry Contact	ME60-42/HI	Opcjonalnie U-Match Plus	<ul style="list-style-type: none"> Sterowanie pracą klimatyzatora przez zewnętrzne sygnały Możliwość zarządzania funkcjami takimi jak: tryb pracy, ON/OFF, przepustnica świeżego powietrza czy informacja o błędach 	390
Alternate Wireless IR Pro	ALT-02 PRO	Opcjonalnie wszystkie urządzenia ściennie poza U-Crown, opcjonalnie U-Match Plus	<ul style="list-style-type: none"> Praca naprzemienna do 4 jednostek Komunikacja bezprzewodowa (podczerwień) Sygnał alarmu po przekroczeniu temp. pomieszczenia Dwa nadajniki IR w komplecie 	1 250
Alternate Pro	ALT-01 PRO	Opcjonalnie wszystkie urządzenia ściennie poza U-Crown, opcjonalnie U-Match Plus	<ul style="list-style-type: none"> Praca naprzemienna do 4 jednostek Komunikacja przewodowa Sygnał alarmu po przekroczeniu temp. pomieszczenia 	1 250
Moduł Wi-Fi	WSBTF01	Opcjonalny moduł Wi-Fi do jednostek serii U-Match Plus	<ul style="list-style-type: none"> Kasetonowe UMP Kanałowe UMP Przypodłogowo-sufitowe UMP 	200



AKCESORIA MONTAŻOWE

WSPORNIK ŚCIENNY HL

Precyzyjny montaż

Stabilne podparcie

Wysoka odporność na warunki atmosferyczne



Wydajności	9k	12k	14k	18k	21k	24k	28k	36k	42k
G-TIME	HL-450	HL-500	–	HL-550	–	HL-550	–	–	–
Cosmo	HL-450	HL-500	–	HL-550	–	HL-550	–	–	–
Airy	HL-450	HL-500	–	HL-550	–	HL-550	–	–	–
Clivia	HL-450	HL-450	–	HL-550	–	HL-550	–	–	–
Pular PRO	HL-450	–	–	HL-550	–	HL-550	–	–	–
U-Crown	HL-450	HL-550	–	–	–	–	–	–	–
Amber Prestige	HL-450	HL-450	–	HL-550	–	HL-550	–	–	–
Fairy	HL-450	HL-450	–	HL-550	–	HL-550	–	–	–
Pular	HL-450	HL-450	–	HL-550	–	HL-550	–	–	–
Konsola	HL-450	HL-500	–	HL-550	–	HL-550	–	–	–
Free Match Plus	–	–	HL-500	HL-500	HL-550	HL-550	HL-550	HL-550	HL-550
Water Heater Free Match	–	–	–	–	–	–	–	HL-550	HL-550
Wydajności	GUD35	GUD50	GUD71	GUD85	GUD100	GUD125	GUD140	GUD160	GUD160
U-Match Plus (kasetą, kanałową, przypodłogowo-sufitową)	HL-450	HL-500	HL-500	HL-500	HL-550	HL-550	HL-550	HL-550	HL-550
Produkt	HL-450			HL-500			HL-550		
Cena [netto PLN]	50			60			70		

PODSTAWA KAUCZUKOWA FSP

Atywibracyjna podłużna
podstawa kauczukowa

Cicha praca instalacji



Wydajności	9k	12k	14k	18k	21k	24k	28k	36k	42k
G-TIME	FSP45	FSP45	–	FSP45	–	FSP45	–	–	–
Cosmo	FSP45	FSP45	–	FSP45	–	FSP45	–	–	–
Airy	FSP45	FSP45	–	FSP45	–	FSP45	–	–	–
Clivia	FSP45	FSP45	–	FSP45	–	FSP45	–	–	–
Pular PRO	FSP45	FSP45	–	FSP45	–	FSP45	–	–	–
U-Crown	FSP45	–	–	–	–	–	–	–	–
Amber Prestige	FSP45	FSP45	–	FSP45	–	FSP45	–	–	–
Fairy	FSP45	FSP45	–	FSP45	–	FSP45	–	–	–
Pular	FSP45	FSP45	–	FSP45	–	FSP45	–	–	–
Konsola	FSP45	FSP45	–	FSP45	–	FSP45	–	–	–
Free Match Plus	–	–	FSP45	FSP45	FSP45	FSP45	FSP45	FSP60	FSP60
Water Heater Free Match	–	–	–	–	–	–	–	FSP60	FSP60
Wydajności	GUD35	GUD50	GUD71	GUD85	GUD100	GUD125	GUD140	GUD160	GUD160
U-Match Plus (kasety, kanałowa, przypodłogowo-sufitowa)	FSP45	FSP45	FSP45	FSP45	FSP45	FSP45	FSP45	FSP45	FSP45
Produkt	FSP45			FSP60			FSP100		
Cena [netto PLN]	120			130			200		

PODSTAWA KAUCZUKOWA T1

Antywibracyjna podstawa
do klimatyzatora

Większa trwałość urządzenia

Redukcja hałasu

Komfort użytkowania



Kompatybilna ze wszystkimi modelami klimatyzatorów.

Produkt	T1
Cena [netto PLN]	39



FREE
FREE POLSKA SP. Z O.O.

WYŁĄCZNY PRZEDSTAWICIEL MARKI GREE W POLSCE

Free Polska Sp. z o.o.
ul. Dobrego Pasterza 13/3
31-416 Kraków

telefon: 12 307 06 40
e-mail: gree@gree.pl
www: www.gree.pl

Cennik obowiązuje od 04.05.2026 r. do odwołania.

Niniejszy materiał ma charakter informacyjny i nie stanowi oferty handlowej w rozumieniu Art.66 §1 Kodeksu Cywilnego. Wszystkie teksty, rysunki, zdjęcia oraz wszystkie inne informacje, opublikowane w niniejszym katalogu, są chronione prawem autorskim i należą do Free Polska Sp. z o.o. lub zostały wykorzystane na podstawie odpowiednich licencji. Wygląd produktu może nieznacznie odbiegać od prezentowanego w niniejszym materiale.

Wszelkie kopiowanie, dystrybucja, przetwarzanie oraz przesyłanie zawartości bez zezwolenia firmy Free Polska Sp. z o.o. jest zabronione.

W związku z ciągłym rozwojem firmy oraz wdrażaniem nowych produktów i rozwiązań technicznych, podane w niniejszej publikacji dane techniczne mogą ulec zmianie. W przypadku wątpliwości skontaktuj się z Autoryzowanym Partnerem, Dystrybutorem lub Free Polska Sp. z o.o.

Urządzenia klimatyzacyjne Gree zawierają fluorowane gazy cieplarniane R32, objęte protokołem z Kioto oraz czynnik chłodniczy R290.